

# ELSÄSSER GMBH

Ihr Spezialist für **SAUNATECHNIK & WELLNESS**

... mit längerjähriger Kompetenz & Know-how für Sauna-, Infrarot- und Dampfbadkabine



**eliga**  
2018-2020



# Unsere Produkte von A - Z

## A

Ablagen	30
Abfüllpumpe	8
Abluftgitter/-schieber/-ventil	15
Aluminiumfolien/-Verbundfolie	15
Aluminium-Selbstklebebänder	15
Aroma-/Aufgussstopf für Sauna	10
Aromatopf für Infrarotkabine	36
Audiogerät	14
Aufgussautomatik für Sauna	10
Aufgusseimer	6/7
Aufgusskellen	6/7
Aufgusskonzentrate/-beutel	8/9
Aufguss-Schilder	11
Aufgusssteine	10
Aufgussstopf	10
Aushangtafeln	30, 36, 39
Auslaufhahn	8

## B

Baderegeltafeln für Dampfbäder	39
Baderegeltafeln für Infrarotkabinen	36
Baderegeltafeln für Saunen	30/31
Bade-Sandalen	29
Bankfederung	16
Befestigung für Glasscheiben	25
Beleuchtung	12/13
Belüftung	15
Beschläge	18/19, 20/21
Blendschirme	13
Bodenmatten	17
Brillenablagen	30
Broschüren	30
Bücher	30
Bürsten	31

## D

Dampfbad-Düfte	38
Dampfbad-Zubehör	38/39
Dampferzeuger	38
Dampfsperren	15
Dampf- und Aufgusssteine	10
Desinfektionsmittel	11, 29
Desinfektionsmittelgerät	29
Diabas-Steine	10
Dichtungen	25
Dichtungsfolien	15
Düfte für Dampfbad	38
Düfte für Sauna	8/9
Duftkräuter	9
Duscheimer/-brausen	26
Dusch- und Saunasalze	11
Duschtabs	9

## E

Eimer für Aufguss	6/7
Eimerschwalldusche	26
Elektrokabel	13, 33
Elektro-Saunaöfen	32

## F

Farbleuchten	12
Federelemente für Liegen	16
Feuchtigkeitsmesser	5
Feuchtigkeitssperrfolien	15
Fußbecken	28
Fußmatten	17
Fußpilz-Prophylaxe	29
Fußstützen	16
Fuß-Wärmematte	37
Fußwannen	28

## G

Gas-Saunaöfen	34/35
Gehhilfen-Halter	30
Geschenksets	11
Glastürbänder	18/19, 20
Glastüren	21
Glastürgriffe	22/23
Glastürverschlüsse	20, 24/25
Glaszylinder für Sanduhren	4
Griffe	22/23

## H

Halter für Gehhilfen	30
Halter für Handtuch	17/30
Handtuchhalter	17/30
Hautpflegeprodukte	11
Hinweisschilder	11, 27, 30/31, 33, 36/37, 38/39
Hocker	30
Holzblendschirme	13
Holzkübel	6/7
Holz-Saunaöfen	32
Honigcremes	11
Hygrometer	5

## I

Informationsschilder	11, 27, 30/31, 33, 36/37, 38/39
Infrarotkabinen-Zubehör	36/37
Innenleuchten	12/13
Isolierfolien	15

## K

Kabel	13, 33
Kanisteröffner	8
Kellen	6/7
Keramik-Fußbecken	28
Kilt	17
Kinder-Sauna-Badeablaufatafeln	31
Kissen	16
Kleiderhaken	30
Klimamesser	5
Kneippartikel	27
Kopfstützen	16
Kräuterpackungen	9
Kübel für Aufguss	6/7
Kübelndusche	26
Kunststoffbodenmatten	17
Kunststoffeinsatz für Aufgusseimer	6
Kunststoffeinsatz für Fußwannen	28
Kurzzeitmesser	4

## L

Lautsprecher	14
LED-Farbleuchten	12
Lendenschurz	17
Leuchten für Dampfbad	39
Leuchten für Sauna	12/13
Lichtsysteme	12/13
Liegen-Federung	16
Liegetuch	17
Literatur	30
Löylykellen	6/7
Lüftungsgitter/-schieber/-ventil	15
Lüftungsventilatoren	15

## M

Magnetverschlüsse	24/25
Massagebürsten	31
Matten	17
Menthol-Kristalle	8
Messgeräte für Infrarotkabine	36
Messgeräte für Sauna	4/5
MP3-Radio	14
Münzautomaten	31

## N

Nackenkissen	16
--------------	----

## O

Öfen elektrisch	32
Öfen für Gasbeheizung	34/35
Öfen für Holzbeheizung	32
Öffner für Kanister	8

## P

Peelingsalze	11
Punkthaltesysteme für Glas	25

## R

Radio	14
Raumsprühdüfte	9
Raum-Thermometer	31
Regale	30
Regeltafeln für Dampfbad	39
Regeltafeln für Infrarotkabine	36
Regeltafeln für Sauna	30/31
Reinigungskonzentrat	11
Rollenschnäpper	24
Rollverschlüsse	24
Rückenlehnen	16

## S

Salze für Peeling	11
Salzsteine	14
Sandalen	29
Sanduhren	4, 39
Sarongs	17
Sauna-Aufgussautomatik	10
Sauna-Aufgusskonzentrate	8
Saunakissen	16
Saunaleuchten	12/13
Saunaliteratur	30
Sauna-Messgeräte	4/5

## S

Saunaöfen elektrisch	32
Saunaöfen Gas	34/35
Saunaöfen Holz	32
Saunasteine	10
Sauna-Uhren	4
SB-Regal	7
Schilder	11, 27, 30/31, 33, 36/37, 38/39
Schläuche	27
Schließfallen	24
Schöpfkellen	6/7
Schwallbrausen/-duschen/-eimer	26
Schwimmbad-Thermometer	29
Schwimmbad-Uhren	39
Selbstschlussventil	27
Silikondichtungen	25
Silikonkabel	13, 33
Sitztuch	17
Sole-Zerstäubergerät	14
Steine	10
Sternenhimmel-Projektor	12
Steuergeräte für Saunaöfen	33

## T

Tauchbecken	29
Textilien	16/17
Thermoholzprodukte	4/5, 6/7, 16
Thermometer	5, 31, 39
Türbänder	18/19, 20/21
Türdichtungen	25
Türen	21
Türgriffe	22/23
Türschilder	11, 31
Türverschlüsse	20/21, 24/25
Türzargen	21

## U

Uhren für Dampfbad/Schwimmbad	39
Uhren für Sauna	4

## V

Ventilatoren	15
Verdampfer-Saunaöfen	32
Verdampfersteine	10
Verkaufsstände	7
Verschlüsse	20/21, 24/25
Verstellbeschlag für Liegen	16
Verstell-Excenter	18

## W

Wärmekabinen-Messgeräte	36
Wärmekabinen-Zubehör	36/37
Wandanschlusswinkel	27
Wandregale	30
Warnschilder	11, 33, 38
Wasser-Armaturen	27
Wertmarken	31

## Z

Zargen	21
Zubehör für Dampfbad	38/39
Zubehör für Infrarotkabine	36/37
Zubehör-Sets für Sauna	7
Zuluftgitter/-schieber/-ventil	15
Zwillingsslitzen	33



Sanduhren, Uhren und Saunamessgeräte  
Aufgusseimer, -kellen und Zubehör-Sets

4 - 5  
6 - 7



Sauna-Aufguss-, Raum- und Duschrüfte  
Aufgussartikel, Hautpflegeprodukte und  
Desinfektionsmittel

8 - 9  
10 - 11



Weiß- und Farbbeleuchtung, Blendschirme  
Audio, Salzsteine, Isolierung und Lüftung  
Kopf- u. Rückenstützen, Textilien und Bodenmatten

12 - 13  
14 - 15  
16 - 17



Türbänder für Glastüren  
Türbänder selbstschließend für Glas- und  
Holztüren, komplette Glastüren

18 - 19  
20 - 21



Türgriffe  
Türverschlüsse, Dichtungen und Befestigung für  
Glasscheiben

22 - 23  
24 - 25



Schwalleimer/-brausen, Kneippschläuche und  
Wasserarmaturen  
Fußbecken, Tauchbecken und Fußdesinfektion  
Schilder, Ablagen und Saunavorraum

26 - 27  
28 - 29  
30 - 31



Elektro-/Holzsaunaöfen und Zubehör  
eliga-Gasheizgeräte für Sauna-, Heiß- und  
Warmluft Räume

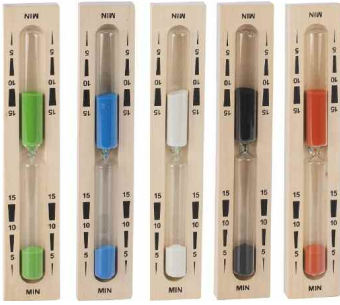
32 - 33  
34 - 35



Infrarotkabinenzubehör  
Dampfbadtechnik und -zubehör

36 - 37  
38 - 39

Sanduhren - Drehgestelle aus Holz mit bedruckter Minutenskala, Glaszylinder mit Sand befüllt - Laufzeit-Toleranz +/- 2 Minuten



Laufzeit 15 Min.

Maße: BxHxT ca. 55x320x35 mm  
Gew. ca. 325 g

mit grünem Sand **Art.-Nr. 833020**  
mit blauem Sand **Art.-Nr. 833030**  
mit weißem Sand **Art.-Nr. 833040**  
mit schwarzem Sand **Art.-Nr. 833045**  
mit rotem Sand **Art.-Nr. 833050**

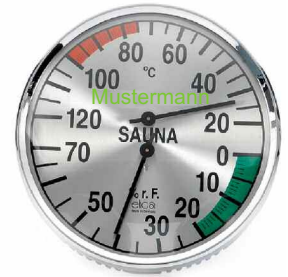
NEU



Laufzeit 15 Min.

mit Holzbügel über dem Glaszylinder  
und abgerundeten Ecken und Kanten  
Maße: BxHxT ca. 60x320x35 mm  
Gew. ca. 345 g

mit rotem Sand **Art.-Nr. 833330**  
mit weißem Sand **Art.-Nr. 833340**  
mit schwarzem Sand **Art.-Nr. 833345 NEU**  
mit blauem Sand **Art.-Nr. 833350**  
mit grünem Sand **Art.-Nr. 833360**



Sanduhren und Messgeräte mit Ihrem ein- oder mehrfarbigem Firmennamen/Logo können wir Ihnen ab 50 Stk. anbieten  
**Art.-Nr. 833379**



Laufzeit 15 Min.

Maße: BxHxT ca. 60x320x35 mm  
Gew. ca. 380 g

**Art.-Nr. 833105**  
Glaszylinder mit schwarzem Sand und  
Drehgestell mit schwarzem Druck

**Art.-Nr. 833106**  
Glaszylinder mit braunem Sand und  
Drehgestell mit braunem Druck



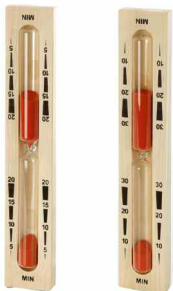
Laufzeit 15 Min.

Drehgestell aus dunkel-braunem Thermo-  
holz und Glaszylinder mit weißem Sand  
**Art.-Nr. 833100**  
Maße: BxHxT ca. 60x320x35 mm  
Gew. ca. 360 g



Laufzeit 15 Min.

Glaszylinder mit rotem Sand  
**Art.-Nr. 833470**  
Maße: BxHxT ca. 50x275x35 mm  
Gew. ca. 290 g



Laufzeit 20 und 30 Min.  
für Vitalsauna und Infrarotkabine  
Glaszylinder mit rotem Sand  
Maße: BxHxT ca. 55x320x35 mm  
Gew. ca. 295 g

Laufzeit 20 Min.  
**Art.-Nr. 833350**

Laufzeit 30 Min.  
**Art.-Nr. 833360**



Glaszylinder für Sanduhren  
15, 20 oder 30 Min. Laufzeit-Toleranz +/- 2 Minuten,  
für Ihre Eigenproduktion von Sanduhren  
Maße: Ø ca. 22 mm  
Länge ca. 270 mm  
Gew. ca. 80 g

grün, 15 Min. **Art.-Nr. 33003**  
weiß, 15 Min. **Art.-Nr. 33005**  
blau, 15 Min. **Art.-Nr. 33008**  
braun, 15 Min. **Art.-Nr. 33010**  
schwarz, 15 Min. **Art.-Nr. 33011**  
rot, 15 Min. **Art.-Nr. 33014**  
rot, 20 Min. **Art.-Nr. 33021**  
rot, 30 Min. **Art.-Nr. 33031**



**230 V**

Sauna-Uhren elektrisch  
mit wartungsfreiem Spezial-Synchron-Uhrwerk 230 V/  
50 Hz, geeignet für Dauer Temperatur bis 120 °C, inkl.  
1 m Silikon-Anschlusskabel 2 x 0,75 mm<sup>2</sup>

Holzgehäuse rund  
**Art.-Nr. 8338**  
Maße: BxT ca. 210x50 mm  
Gew. ca. 650 g

Holzgehäuse eckig  
**Art.-Nr. 83385**  
Maße: BxHxT ca. 243x243x50 mm  
Gew. ca. 1 kg

Messgeräte 135 mm Präzisionsinstrumente (Hygrometerwerk mit Faden, Thermometerwerk Bimetall) mit nachstellbarem Messwerk, Abdeckung verchromt, Skala silber - Saunamessbereiche farblich markiert, Gehäuse aus schwarzem Kunststoff



**Klimamesser Art.-Nr. 8301**  
(Thermo- und Hygrometer)

**Thermometer Art.-Nr. 8316**

**Hygrometer Art.-Nr. 8326**

Tiefe ca. 32 mm  
Gew. ca. 280 g



**Klimamesser im Holzrahmen 170 mm**  
Tiefe ca. 35 mm

**Art.-Nr. 83016**

Art.-Nr. 8301 im runden Holzrahmen  
Gew. ca. 360 g

**Art.-Nr. 83018**

Art.-Nr. 8301 im 4-eckigen Holzrahmen  
Gew. ca. 470 g

**Art.-Nr. 83015**

Art.-Nr. 8301 im 8-eckigen Holzrahmen  
Gew. ca. 400 g



**Thermometer im Holzrahmen 170 mm**  
Tiefe ca. 35 mm

**Art.-Nr. 83153**

Art.-Nr. 8316 im runden Holzrahmen  
Gew. ca. 360 g

**Art.-Nr. 83155**

Art.-Nr. 8316 im 4-eckigen Holzrahmen  
Gew. ca. 470 g

**Art.-Nr. 83136**

Art.-Nr. 8316 im 8-eckigen Holzrahmen  
Gew. ca. 400 g



**Hygrometer im Holzrahmen 170 mm**  
Tiefe ca. 35 mm

**Art.-Nr. 83253**

Art.-Nr. 8326 im runden Holzrahmen  
Gew. ca. 360 g

**Art.-Nr. 83255**

Art.-Nr. 8326 im 4-eckigen Holzrahmen  
Gew. ca. 470 g

**Art.-Nr. 83236**

Art.-Nr. 8326 im 8-eckigen Holzrahmen  
Gew. ca. 400 g

Messgeräte 120 mm Bimetall-Messgeräte mit nachstellbarem Messwerk, Gehäuse und Skala weiß - Saunamessbereiche farblich markiert



**Klimamesser Art.-Nr. 83001**  
(Thermo- und Hygrometer)

**Thermometer Art.-Nr. 83121**

**Hygrometer Art.-Nr. 83221**

Tiefe ca. 25 mm  
Gew. ca. 140 g



**Messgeräte im Holzrahmen 155 mm**  
Tiefe ca. 30 mm, Gew. ca. 300 g

**Klimamesser Art.-Nr. 83013**  
Art.-Nr. 83001 im runden Holzrahmen

**Thermometer Art.-Nr. 83125**  
Art.-Nr. 83121 im runden Holzrahmen

**Hygrometer Art.-Nr. 83225**  
Art.-Nr. 83221 im runden Holzrahmen



**Sauna-Messstation Art.-Nr. 83036**  
bestehend aus Thermometer Art.-Nr. 83121 und Hygrometer Art.-Nr. 83221 im eckigen Holzrahmen  
Maße: BxHxT ca. 300x155x28 mm  
Gew. ca. 500 g



**Klimamesser Sauna/Vital/Infrarot**  
(Thermo- und Hygrometer)

**Klimamesser 120 mm Art.-Nr. 83005**  
Tiefe ca. 25 mm, Gew. ca. 140 g

**Klimamesser im Holzrahmen 155 mm Art.-Nr. 83007**  
Art.-Nr. 83005 im runden Holzrahmen  
Tiefe ca. 30 mm, Gew. ca. 300 g



**Klimamesser (Thermo- und Hygrometer), Präzisionsinstrument (Hygrometerwerk mit Faden, Thermometerwerk Bimetall) mit nachstellbarem Messwerk, Gehäuse und Abdeckung schwarz, Skala weiß - Saunamessbereiche farblich markiert**

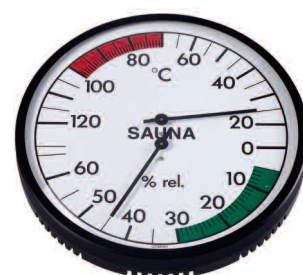
**Klimamesser 135 mm Art.-Nr. 8305**  
Tiefe ca. 32 mm, Gew. ca. 290 g

**Klimamesser im hellen Holzrahmen 180 mm Art.-Nr. 83053**  
Tiefe ca. 35 mm, Gew. ca. 480 g

**Klimamesser im Rahmen aus dunkel-braunen Thermoholz 180 mm Art.-Nr. 83057**  
Tiefe ca. 35 mm, Gew. ca. 530 g



**Klimamesser 135 mm im Rahmen aus dunkel-braunen Thermoholz Art.-Nr. 83020**  
(Thermo- und Hygrometer), Präzisionsinstrument (Hygrometerwerk mit Faden, Thermometerwerk Bimetall) mit nachstellbarem Messwerk, Skala weiß - Saunamessbereiche farblich markiert, Messgerät kann auf Wunsch auch quer eingeklebt werden - bitte bei Bestellung angeben BxHxT ca. 180x375x30 mm  
Gew. ca. 850 g



**Klimamesser 160 mm Art.-Nr. 83087**  
(Thermo- und Hygrometer), Präzisionsinstrument (Hygrometerwerk mit Faden, Thermometerwerk Bimetall) mit nachstellbarem Messwerk, Gehäuse und Abdeckung schwarz, Skala weiß - Saunamessbereiche farblich markiert  
Tiefe ca. 30 mm  
Gew. ca. 350 g



**Aufgusseimer ca. 5 l aus Lärchenholz mit Kunststoff-Einsatz Art.-Nr. 83731**  
**Art.-Nr. 83752**

für die gewerbliche Sauna, Holzdauben mit Nut und Feder mit 2 Bandeisenreifen gebunden

Maße: BxH ca. 240x195 mm  
(mit Handgriff ca. 300 mm)  
Gew. ca. 1,6 kg



**Aufgusseimer ca. 5 l aus Nadelholz Art.-Nr. 83710**

mit Kunststoff-Einsatz Art.-Nr. 83735, für die private Sauna, mit 2 feuerverzinkten Bandeisenreifen gebunden  
Maße: BxH ca. 240x195 mm  
(mit Handgriff ca. 300 mm)  
Gew. ca. 1 kg



**Aufgusseimer ca. 5 l aus gedrechseltem Holz Art.-Nr. 83781**

mit Kunststoff-Einsatz Art.-Nr. 83735, nur für die private Sauna geeignet  
Maße: BxH ca. 240x195 mm  
(mit Handgriff ca. 300 mm)  
Gew. ca. 900 g



**Kunststoff-Einsatz**

zum Schutz des Holzes gegen Wasseraufnahme und Aufquellen - dadurch ist keine ständige Wasserbefüllung des Holzeimers notwendig, festsitzend und doch herausnehmbar; verträgt Dauertemperaturen von max. 80 °C, Maße: BxH ca. 230x160 mm  
Gew. ca. 135 g

**Aufgusseimer Art.-Nr. 83752 ohne Kunststoff-Einsatz**

**Art.-Nr. 83750**

**geeignet für Aufgusseimer ca. 5 l Art.-Nr. 83710 und 83781**

**Art.-Nr. 83735**

**geeignet für Aufgusseimer ca. 5 l Art.-Nr. 83750 und 83752**

**Art.-Nr. 83731**



**Aufgusseimer ca. 4 l aus Edelstahl Art.-Nr. 83793**

mit Handgriff aus Holz  
Maße: BxH ca. 220x145 mm  
(mit Handgriff ca. 275 mm)  
Gew. ca. 550 g



**Aufgusseimer ca. 4 l aus Kupfer Art.-Nr. 83791**

mit Handgriff aus Holz  
Maße: BxH ca. 225x155 mm  
(mit Handgriff ca. 340 mm)  
Gew. ca. 600 g



**Aufgusseimer ca. 4 l mit schwarzer Pulverbeschichtung Art.-Nr. 83796**

Eimer aus Edelstahl mit Handgriff aus Holz, hochwertige da nur von der Außenseite verschraubte Griffbefestigung - damit keine undichte Stelle, Maße: BxH ca. 215x150 mm (mit Handgriff ca. 310 mm)  
Gew. ca. 760 g



**Set Aufgusseimer ca. 4 l und Schöpfkelle aus klarsichtigem Polycarbonat Art.-Nr. 83777**

exklusive Ausführung mit Griffen aus dunkel-braunem thermobehandeltem Espenholz (Farbtonabweichungen beim Holz sind möglich), dauerhaft hitzebeständig bis 80 °C, Maße Aufgusseimer: BxH ca. 235x180 mm (mit Handgriff ca. 320 mm)  
Maße Schöpfkelle: Länge ca. 35 cm  
Muldeninhalt ca. 150 ml  
Gesamtgew. ca. 850 g

**Schöpfkelle mit Mulde aus Edelstahl Art.-Nr. 83794**

mit Griff aus Holz, Länge ca. 40 cm  
Muldeninhalt ca. 200 ml  
Gew. ca. 130 g

**Schöpfkelle mit Mulde aus Kupfer Art.-Nr. 837920**

mit Griff aus Holz, Länge ca. 37 cm  
Muldeninhalt ca. 200 ml  
Gew. ca. 170 g

**Schöpfkelle mit schwarzer Pulverbeschichtung Art.-Nr. 83797**

mit schwarzem Griff aus Holz, Länge ca. 43 cm, Muldeninhalt ca. 350 ml  
Gew. ca. 170 g

#### Schöpfkellen aus Holz, Muldeninhalt ca. 150 ml, mit Aufhängeschleufe



**Schöpfkelle Standard Länge ca. 40 cm Art.-Nr. 8360**

Gew. ca. 140 g



**Schöpfkelle mit Ausgießer Länge ca. 40 cm Art.-Nr. 83661**

Gew. ca. 150 g



**Schöpfkelle gewinkelt Länge ca. 30 cm Art.-Nr. 8362**

Gew. ca. 90 g

**Länge ca. 50 cm Art.-Nr. 83610**

Gew. ca. 180 g

**Länge ca. 40 cm Art.-Nr. 8363**

Gew. ca. 110 g



**Aufgusseimer ca. 2 l aus Nadelholz Art.-Nr. 8376**

mit Kunststoff-Einsatz, mit 2 Holzringen gebunden, für die private Sauna  
Maße: BxH ca. 190x160 mm  
(mit Handgriff ca. 240 mm)  
Gew. ca. 560 g

Sauna-Zubehör-Set's im Tragekarton, mehrfarbiger Firmeneindruck auf dem Aufkleber ist auf Anfrage lieferbar, Maße: BxHxT ca. 300x330x290 mm



**“Standard” 5-teilig**  
**Art.-Nr. 83670**  
 bestehend aus  
 Klimamesser Art.-Nr. 83001,  
 Sanduhr Art.-Nr. 833470,  
 Aufgusseimer ca. 5 l Art.-Nr. 83710,  
 Schöpfkelle Art.-Nr. 8360,  
 Baderegeltafel Art.-Nr. 83402  
 Gew. ca. 2,0 kg

**“Premium” 6-teilig**  
**Art.-Nr. 83681**  
 bestehend aus  
 Klimamesser im Holzrahmen Art.-Nr. 83013,  
 Sanduhr Art.-Nr. 833050,  
 Aufgusseimer ca. 5 l Art.-Nr. 83781,  
 Schöpfkelle Art.-Nr. 8360,  
 Aufgusskonzentrat Eukalyptus 100 ml Art.-Nr. 84310,  
 Baderegeltafel Art.-Nr. 83402  
 Gew. ca. 2,1 kg



**“Black” 5-teilig**  
**Art.-Nr. 83683**  
 bestehend aus  
 Klimamesser Art.-Nr. 8305,  
 Sanduhr Art.-Nr. 833105,  
 Aufgusseimer ca. 5 l Art.-Nr. 83796,  
 Schöpfkelle Art.-Nr. 83797,  
 Baderegeltafel laminiert  
 Gew. ca. 1,8 kg

**“All-in“ 9-teilig**  
**Art.-Nr. 83685**  
 bestehend aus Klimamesser im Holzrahmen Art.-Nr. 83013,  
 Sanduhr Art.-Nr. 833330,  
 Aufgusseimer ca. 2 l Art.-Nr. 8376,  
 Schöpfkelle ca. 30 cm Art.-Nr. 8362,  
 Aufguss-Wandbord mit 4x100 ml Aufgusskonzentrat Eukalyptus, Minze, Citrus, Wintertraum Art.-Nr. 84008,  
 Honigcreme Lavendel 150 g Art.-Nr. 840003,  
 Menthol-Kristalle ca. 35 g Art.-Nr. 840005,  
 Handbuch „Alles über Saunabaden“ Art.-Nr. 8800 (alternativ mit Art.-Nr. 8801 in Englisch oder Art.-Nr. 8802 in Französisch lieferbar),  
 Baderegeltafel Art.-Nr. 83402  
 Gew. ca. 2,5 kg



**“Thermoholz” 5-teilig**  
**Art.-Nr. 83689**  
 bestehend aus  
 Klimamesser im Rahmen aus Thermoholz Art.-Nr. 83057,  
 Sanduhr Art.-Nr. 833100,  
 Aufgusseimer ca. 4 l und Schöpfkelle aus klarsichtigem Polycarbonat mit Griffen aus Thermoholz Art.-Nr. 8377,  
 Baderegeltafel laminiert  
 Gew. ca. 2,0 kg

**Inhalt nach Kundenwunsch**  
**Art.-Nr. 83675**  
 der Inhalt des Zubehör-Sets wird individuell nach Ihren Wünschen zusammengestellt



**Schöpfkelle aus Holz Länge ca. 80 cm, Muldeninhalt ca. 900 ml**  
**Art.-Nr. 83641**  
 handgeschnitzt - jede Kelle ist ein Unikat - Abweichungen in Form und Maße sind unvermeidbar! Für die gewerbliche Aufgusseremonie oder zur Schaufensterdekoration, passend zur Aufgusswanne Art.-Nr. 8380  
 Gew. ca. 700 g



**NEU**



**Aufgusseimer und Schöpfkellen mit Ihrem ein- oder mehrfarbigem Firmeneindruck/Logo**  
**Art.-Nr. 83379**  
 sind auf Anfrage lieferbar

**Aufgusswanne ca. 17 l aus Lärchenholz**  
**Art.-Nr. 8380**  
 inkl. Kunststoffeinsatz Art.-Nr. 83820 und Tragekette aus Edelstahl, Holzdauben mit Nut und Feder mit 2 Bandeisenreifen gebunden  
 Maße: BxH ca. 400x200 mm (mit Handgriff ca. 300 mm)  
 Gew. ca. 3,8 kg



**Verkaufsstander für Sauna-Zubehör**  
**Art.-Nr. 89051**  
 Ausführung und Bestückungsvorschlag auf Anfrage

**Werbeaufkleber “Sauna-Zubehör”**  
**Art.-Nr. 8816**  
 zur Regalwerbung und Schaufensterdekoration, 4-farbig auf Selbstklebefolie gedruckt  
 Maße: BxH ca. 990x200 mm  
 Gew. ca. 55 g

**Sauna-Aufgusskonzentrate****Art.-Nr. 84010-84950**

hergestellt mit natürlichen ätherischen Ölen, Dosierungsempfehlung ca. 5 - 10 ml auf 1 l Wasser.  
Inhalt 30/100/250/1000 ml in PET-Flasche mit Kindersicherheitsverschluss und gut dosierbarem  
Spritzeinsatz sowie 5 l Kanister

Gebindegrößen:

Gewicht ca.:

**Saunadüfte****Wirkungsweise und Beschreibung der Düfte**

		30 ml 50 g Art.-Nr.	100 ml 110 g Art.-Nr.	250 ml 260 g Art.-Nr.	1000 ml 950 g Art.-Nr.	5 l 5,3 kg Art.-Nr.
Tanne	kräftigender und belebender Waldduft	842000	84010	84020	84040	84050
Fichte	belebender und luftreiniger Waldduft	842010	84119	84120	84140	84150
Latsche	erfrischend, stärkend, durchblutungsfördernd, konzentrationsfördernd	842020	84210	84220	84240	84250
Eukalyptus	ausgleichend, reinigend, stimulierend, kühlend, schleimlösend	842030	84310	84320	84340	84350
Birke	stabilisierend, aufmunternd, ausgleichend, krampflösend	842050	84510	84520	84540	84550
Citrus	anregend, belebend, konzentrationsfördernd	842060	84610	84620	84640	84650
Minze	erfrischend, klärend, reinigend, entzündungshemmend	842160	84900	84910	84925	84928
Orange	konzentrationsfördernd, ausgleichend	842070	84710	84720	84740	84750
Finn-Spezial (Eukalyptus, Minze, Latsche, Rosmarin)	frisch, kräftigend, luftreinigend	842170	84092	84820	84840	84850
Lavendel	ausgleichend, erfrischend, entspannend, schlaffördernd	842080	84810	84812	84814	84815
Melisse	ausgleichend, erfrischend, inspirierend, schmerzstillend	842090	84091	84072	84074	84075
Grüner Apfel	erfrischend, konzentrationsfördernd	842130	84051	84052	84054	84055
Wintertraum (Zimt, Orange, Anis, Nelke)	harmonischer, weihnachtlicher Duft	842220	84096	84062	84064	84065
Lemongras	belebender, citrusartiger Geruch, vertreibt Müdigkeit	842210	84095	84076	84940	84950
Alpenkräuter	belebender Duft der Almkrauter	842240	84097	84098	84124	84125
Grapefruit	spritzig, erfrischend, anregend	842250	84131	84132	84134	84135
Oriental (Cedernholz, Zitrone, Eukalyptus)	geheimnisvoll, besinnlich wie 1001 Nacht	842260	84141	84142	84144	84145
Anis-Fenchel	entspannend, beruhigt die Atmung	842270	84151	84152	84154	84155
Lebkuchen <b>NEU</b>	harmonischer, weihnachtlicher Duft	842275	84161	84162	84164	84165

weitere umfangreiche Düfte und andere Gebindegrößen sowie Abfüllpumpe, Auslaufhahn und Öffner für unsere Kanister sind auf Anfrage lieferbar

84115

**Aufguss-Wandregale aus Holz mit verschiedenen Düften und Inhaltsmengen****Aufguss-Probierset  
mit 20 Flaschen je 30 ml****Art.-Nr. 842280**

je 1x Art.-Nr. 842000-842290

Maße: BxHxT ca. 187x120x150 mm

Gew. ca. 1,0 kg

**Aufguss-Wandregal  
mit 5 Flaschen je 30 ml****Art.-Nr. 84004**

Finn-Spezial, Latsche, Eukalyptus, Minze, Citrus

Maße: BxHxT ca. 210x150x60 mm

Gew. ca. 400 g

**Aufguss-Wandregal  
mit 4 Flaschen je 100 ml****Art.-Nr. 84008**

Eukalyptus, Minze, Citrus, Wintertraum

Maße: BxHxT ca. 210x150x60 mm

Gew. ca. 600 g

**Aufguss-Wandregal - Düfte nach Kundenwunsch****Art.-Nr. 840045**

mit 5 Flaschen je 30 ml

**Aufguss-Wandregal - Düfte nach Kundenwunsch****Art.-Nr. 840085**

mit 4 Flaschen je 100 ml

**Sauna-Aufgusskonzentrat  
Original finnischer Kiefernteer**

holzrauchiger Duft, reines Naturprodukt wird aus Kiefernholz gewonnen. Dosierungsempfehlung ca. 15 - 20 ml auf 1 l Wasser

**Inhalt 30 ml****Art.-Nr. 842290**

Gew. ca. 50 g

**Inhalt 100 ml****Art.-Nr. 84231**

Gew. ca. 110 g

**Größere Gebinde****Art.-Nr. 84115**

sind auf Anfrage lieferbar

**Menthol-Kristalle 100 % naturrein ca. 35 g****Art.-Nr. 840005**

nur wenige Menthol-Kristalle mit der Schöpfkelle direkt auf die heißen Saunasteine legen oder dem Aufgusswasser begeben für einen sehr intensiven, langanhaltenden Duft - der Atemwege und Haut angenehm erfrischt und kühlt; wird durch Ausfrieren von Minzöl gewonnen, bot. Ursprung Indien (Laevomentholum), größere Gebinde sind auf Anfrage lieferbar







GOLDEN WAVE 2015



## Sauna-Aufgussbeutel 100 % natürlich

Art.-Nr. 82870-79

Anwendung: ca. 1 Beutel natürliches, getrocknetes Pflanzenmaterial in lebensmittelgeprüfter Qualität je Liter lauwarmes Wasser verwenden und ca. 5 Minuten ziehen lassen - für einen 100 % natürlichen Sauna-Aufguss. Der Beutel kann mehrfach verwendet werden, wenn er nach der Anwendung an der Luft getrocknet wird. Papiertüte mit 9 Einzelbeuteln je ca. 10 g  
Maße: BxHxT ca. 140x225x80 mm  
Gew. ca. 135 g

## Birkenblätter

Art.-Nr. 82870

für alle die den typisch finnischen Birkengeruch lieben, denen aber die Handhabung mit den Birkenquasten zu umständlich ist

## Lavendelblüten

Art.-Nr. 82873

ausgleichender, entspannender Duft

## Winterzauber

Art.-Nr. 82876

(Zimt, Orangenschalen, Anis, Gewürznelken) - harmonischer, weihnachtlicher Duft

## Set gemischt

Art.-Nr. 82879

bestehend aus je 3 Einzelbeuteln á ca. 10 g Birkenblätter, Lavendelblüten und Winterzauber

## Duftkräuter

Art.-Nr. 82801-86

zur Beduftung von Vital-Saunen (z. B. für Saunaöfen mit Verdampfer siehe Seite 32) und Dampfbädern. Karton mit 20 dampfdurchlässigen Einzelbeuteln, Füllung ca. 10 g je Beutel mit natürlichem, getrocknetem Pflanzenmaterial in lebensmittelgeprüfter Qualität  
Maße: BxHxT ca. 187x120x150 mm, Gew. ca. 400 g

Düfte	Wirkung und Beschreibung	Art.-Nr.
Eukalyptus	ausgleichend, reinigend, stimulierend, kühlend	82801
Minze	erfrischend, klärend, reinigend, entzündungshemmend	82811
Salbei	anregend, stärkend, erfrischend	82816
Birke	stabilisierend, aufmunternd, ausgleichend, krampflösend	82826
Lavendelblüten	ausgleichend, erfrischend, entspannend, schlaffördernd	82836
Winterzauber (Zimt, Orangenschalen, Anis, Gewürznelken)	harmonischer, weihnachtlicher Duft	82838
Kamille	beruhigend, entspannend, reinigend	82841
Wiesenheu	erfrischend, ausgleichend, entspannend	82846
Kräuter gemischt	je 5 Beutel Minze, Birke, Winterzauber, Kamille	82852
Kräuter gemischt	je 5 Beutel Eukalyptus, Salbei, Lavendelblüten, Wiesenheu	82853
Sonstige Kräuter	sind auf Anfrage lieferbar	8286

## Raumspray 250 ml

Art.-Nr. 82601-04

zur Beduftung von Trocken- und Soft-Saunen (z. B. für Saunagänger, die keinen Aufguss wünschen), Infrarotkabinen, Dampfbädern sowie Aufenthaltsräumen. Hergestellt mit einer hohen Konzentration an ätherischen Ölen, sparsamer Verbrauch - für intensive Duftentfaltung ist 1 Sprühstoß per m<sup>3</sup> Raumgröße ausreichend, Sprühflasche mit Zerstäuber aus Kunststoff  
Gew. ca. 300 g



Düfte	Wirkung und Beschreibung	Art.-Nr.
Eukalyptus	ausgleichend, reinigend, stimulierend, kühlend	82601
Minze	erfrischend, klärend, reinigend	82602
Lemongras	belebender, citrusartiger Geruch, vertreibt Müdigkeit	82603
Lavendel/Melisse	ausgleichend, erfrischend, entspannend, inspirierend	82604

## Duschtabs

Art.-Nr. 84301-05

in den Wasserfluss am Duschboden legen - entfaltet mit seinen ätherischen Ölen ein angenehmes Dufterlebnis ohne die Haut direkt zu parfümieren. Durch die Sollbruchstelle kann der Duschtabs auch auf 2 Duschgänge aufgeteilt werden  
Gew. ca. 25 g

Düfte	Wirkung und Beschreibung	Art.-Nr.
Eukalyptus	ausgleichend, reinigend, stimulierend, kühlend	84301
Fichte	belebend, reinigend	84302
Orange	fruchtig, ausgleichend	84303
Rose	sinnlich, harmonisch	84304

## 4er-Set gemischte Düfte

Art.-Nr. 84305

bestehend aus je 1x Duschtabs Eukalyptus, Fichte, Orange und Rose. Verpackt in hochwertiger schwarzer Verpackung  
Maße: BxHxT: ca. 140x220x80 mm  
Gew. ca. 110 g

NEU



**Aufgusstopf****Art.-Nr. 84988**

mit stufenlos einstellbarem Tropfventil zur Montage direkt über dem Saunaofen. Durch konstante Zuführung von Wasser (falls gewünscht mit Duft) auf die heißen Aufgusssteine entsteht ein angenehmes Saunaklima bei konstant erhöhter Luftfeuchtigkeit. Gefäß aus rötlich gemaseter Keramik, innen farblos lasiert. Lieferung inkl. 1 m Aufhängekette und Deckenhaken aus Edelstahl  
Inhalt max. ca. 400 ml

Maße Keramiktopf: Ø ca. 115 mm, Höhe ca. 82 mm

Gesamthöhe mit Aufhängebügel ca. 170 mm

Gew. ca. 590 g

**Aufgusssteine ca. 10 kg im Karton****Art.-Nr. 83500**

aus besonders haltbarem und widerstandsfähigem Diabas, bis zu faustgroße Körnung. Waschen vor erster Benutzung ist notwendig. Empfehlung für eine gute Luftzirkulation: größere Steine nach unten, kleinere oben auflegen, je nach Nutzung mindestens 1 x pro Jahr Steine kontrollieren und verwitterte Steine ersetzen

Maße: BxHxT ca. 240x200x195 mm

**Aufgusssteine unverpackt****Art.-Nr. 83501**

bei Interesse bitte mit gewünschter Menge anfragen

**Spezial-Aufgusssteine**

zwischen die Aufgusssteine Art.-Nr. 83500 legen und mit Aufgusswasser übergießen - erzeugt durch das verzögerte Verdampfen einen kleinen Folgeaufguss.  
Natursteine - Abweichungen in Farbe und Größe sind unvermeidbar!

**aus naturgeformtem, hellem Speckstein****Art.-Nr. 83520**

mit einer Bohrung zur Aufnahme von ca. 60 - 80 ml

Maße und Gewichte (ca. 1-3 kg) variieren sehr stark

**hell-grauer Speckstein****Art.-Nr. 8354**

mit 4 Bohrungen zur Aufnahme von insgesamt ca. 60 ml

Größe: LxBxH ca. 82x82x60 mm

Gew. ca. 850 g

**aus poliertem, schwarzem Speckstein****Art.-Nr. 83550**

mit einer Bohrung zur Aufnahme von ca. 35 ml

Größe: Ø ca. 80 mm, Höhe ca. 60 mm

Gew. ca. 650 g

**NEUES DESIGN****NEU****Sauna-Aufgussautomatik****Art.-Nr. 89870**

Menge des Aufgusskonzentrates (max. 12 ml/Aufguss), Wassermenge (max. 220 ml/Aufguss) sowie Häufigkeit des Aufgusses sind kundenseitig einstellbar. Das steckerfertige Gerät zur Wandmontage ist zum Direktanschluss an die Wasserleitung mit max. 7 bar Wasserdruck geeignet (ein manuelles Wasser-Absperrventil sowie ein Rücklaufventil muss bauseits vorhanden sein), inkl. Temperaturfühler zur Verhinderung eines Aufgusses beim kalten Saunaofen. Schlauch ca. 1,5 m lang zur Verbindung mit dem Aufgusskonzentrat-Behälter bzw. Schlauch ca. 5 m lang zur Verbindung mit der Ofenbrause sind im Lieferumfang enthalten. Ofenbrause siehe Art.-Nr. 89871 ist nicht im Lieferumfang enthalten

Anschlüsse: Elektr. 100-240 V/50-60 Hz, Wasserzulauf 1/2"

Maße: BxHxT ca. 180x180x80 mm, Gew. ca. 1,2 kg

**Ofenbrause Länge ca. 48 cm****Art.-Nr. 89871**

zur Verteilung des Aufgusswassers über den Saunaofen, passend zur Aufgussautomatik Art.-Nr. 89870

Gew. ca. 500 g

Ofenbrause Länge ca. 62 cm ist auf Anfrage lieferbar



### Honigcremes 150 g

in Sauna oder Dampfbad auf die nasse Haut auftragen und einwirken lassen, danach unter der Dusche abwaschen. Sanfte Peelingwirkung durch fein gemahlene Kerne wilder Aprikosen, pflegt die Haut und versorgt sie mit Feuchtigkeit durch naturreinen Sommerblütenhonig, Propolis und Bienenwachs aus ökologisch bewirtschafteten Imkereien sowie mit hohem Anteil naturreiner ätherischer Öle, ohne Konservierungsstoffe; dichte Konsistenz - somit kein Tropfen auf die Saunabänke, größere Gebinde sind auf Anfrage lieferbar

### Düfte Wirkung und Beschreibung

Lavendel	intensiver Duft nach wildem Lavendel und süßer Orange	Art.-Nr. 840003
Finnisch	natürlicher Duft nach Honig	840004
Eisfrisch	mit kühlender Wirkung - hergestellt mit wilder Minze und australischem Eukalyptus	8400046
Wildrose	intensiver Duft durch kostbares Wildrosenöl	8400047



### Geschenksets

verpackt im Organzabeutel mit Holz-Miniatur  
Gew. ca. 460 g  
andere Inhalte sind auf Anfrage lieferbar

### Geschenkset "Women"

Art.-Nr. 8400048  
bestehend aus  
Honigcreme Lavendel 150 g Art.-Nr. 840003,  
Honigcreme Wildrose 150 g Art.-Nr. 8400047 und  
Sauna-Aufgusskonzentrat Oriental 100 ml Art.-Nr. 84141

### Geschenkset "Men"

Art.-Nr. 8400049  
bestehend aus  
Honigcreme Finnisch 150 g Art.-Nr. 840004,  
Honigcreme Eisfrisch 150 g Art.-Nr. 8400046 und  
Sauna-Aufgusskonzentrat Finn-Spezial 100 ml Art.-Nr. 84092



### Dusch- und Saunasalz 100 g

in der Sauna, Dampfbad oder Dusche in die nasse Haut einmassieren. Natürliches, hochwertiges Thermoalsolealz aus Deutschland, pflegt die Haut und fördert die Durchblutung und Schweißbildung, größere Gebinde sind auf Anfrage lieferbar

### Saunasalz natur

Art.-Nr. 8400001

### Saunasalz mit Menthol

Art.-Nr. 8400002

nach japanischer Art - erzeugt einen hautkühlenden Effekt

### Schnelldesinfektions- und Reinigungskonzentrat eliga-Des 250 ml

Art.-Nr. 84979

geeignet für Sauna, Dampfbad und Solarium. Ist bakterizid, levurozid und begrenzt viruzid. Einwirkzeit nur 1 Min. bei Anwendung von 75 ml Konzentrat auf 1 l Wasser. Das Desinfektionskonzentrat ist nur in Deutschland registriert und zugelassen - ob eine Registrierung außerhalb Deutschlands notwendig ist, muss durch den Importeur selbst geklärt werden. Biozide sicher verwenden - vor Gebrauch stets Kennzeichnung und Produktinformation lesen!  
Gew. ca. 270 g



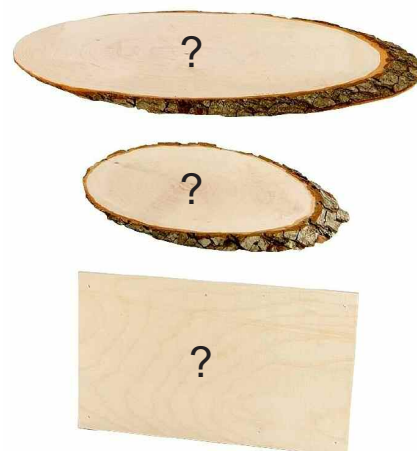
### Türschild "Aufguss - Bitte nicht eintreten!"

Art.-Nr. 84983  
aus Kunststoff, mit Schnur zum Aufhängen an den Türgriff, Geschmacksmusterschutz  
Maße: LxBxH ca. 250x250x1 mm  
Gew. ca. 75 g



### Bedrucktes Schild aus Schichtholz "Aufgüsse nur vom Personal"

Art.-Nr. 84985  
mit vorgebohrten Anschraublöchern  
Maße: BxHxT ca. 340x190x10 mm  
Gew. ca. 300 g



### Schilder mit Text und Motiv nach Kundenwunsch eingegrant

Art.-Nr. 8799  
Rindenscheibe natur BxHxT ca. 420x160x20 mm oder ca. 250x110x12 mm oder Vollholzbrett BxHxT ca. 310x210x15 mm jeweils ohne Aufhänger, eingegrantter Text in Schriftart Arial (andere Schriftarten sind auf Anfrage lieferbar)



### LED-Farbleuchte für Sauna bis 110 °C

Art.-Nr. 71005

inkl. Touch-Sensor-Funk-Fernbedienung, Steuermodul und Steckernetzteil 100-240 V~50-60 Hz, Ausleuchtung ca. 4 m<sup>2</sup>/Leuchte, Leistungsaufnahme max. 18 W. Leuchte ist bis max. 110 °C geeignet, für Decken- oder Wandmontage, Rahmen aus Erlenholz mit Leuchtfäche aus hitzebeständigem Kunststoff, die Einzel-LEDs sind nicht sichtbar. Die dimmbaren Einzelfarben rot, grün, blau, violett, türkis, gelb und weiß oder ein in einstellbaren Geschwindigkeiten fließender Farbdurchlauf mit sanften Farbübergängen sind mit der bis max. 40 °C einsetzbaren Fernbedienung einstellbar, Außenmaße Leuchte: ca. 240x240x38 mm, Maße Leuchtfäche: ca. 180x180 mm, Maße Fernbedienung: ca. 114x55x23 mm Gesamt-Gew. ca. 1,75 kg



### LED-Einbauleuchte weiß 5,5 W für Sauna

Art.-Nr. 71051

geeignet bis max. 110 °C und Biosauna, Leuchte aus Naturholz mit weißem Glaseinsatz Ø ca. 45 mm, Leuchte wird bis auf die Deckblende Ø ca. 100 mm Höhe ca. 9 mm in die Wand oder Decke eingelassen, Leuchtenkörper Ø ca. 65 mm, Tiefe ca. 95 mm, Tiefe inkl. Leuchtmittel und Fassung ca. 130 mm - steht damit über die Wand/Decke hinaus, inkl. montiertem Leuchtmittel und Keramikfassung mit 5 m Anschlussleitung für 230 V/50 Hz, LED-Leuchtmittel ca. 5,5 W (ca. 5-fache Helligkeit - entspricht ca. einer herkömmlichen Glühbirne mit 25 W), die Leuchte darf ausschließlich nur mit einem LED-Leuchtmittel betrieben werden! Durch die blendfreie Ausführung kann der Blendschirm entfallen oder klein und formschön gestaltet werden Gew. ca. 350 g



### Weißlicht LED-Einsatz ca. 3 W für Saunaleuchten mit Fassung E27

Art.-Nr. 85225

geeignet für Leuchte Art.-Nr. 85220, max. Temperatur 120 °C, Leistung ca. 3 W (ca. 5-fache Helligkeit - entspricht ca. einer herkömmlichen Glühbirne mit 15 W), damit energie- und kostensparend, inkl. Netzteil zur Montage außerhalb der Sauna (max. Temperatur Netzteil 40 °C, Input 100-240 VAC~50-60 Hz - Output 12 VDC) - im Netzteil werden die Silikonkabel zum Anschluss des LED-Einsatzes in der Saunaleuchte mit 12 V bzw. die 230 V-Stromzuleitung von der Saunasteuerung angeschlossen, auch zur Nachrüstung bestehender Saunaleuchten geeignet, Maße LED-Einsatz: Ø ca. 60 mm, Höhe ca. 60 mm, Gew. ca. 180 g



### LED-Farbleuchte für Dampfbad und Sauna

Art.-Nr. 71006

inkl. Funk-Fernbedienung und Steckernetzteil 100-240 V~50-60 Hz, für Kabinen bis max. 3,5x3,5 m, Leistungsaufnahme max. 34 W, Leuchte ist wasserdicht und bis max. 125 °C geeignet, für Decken- oder Wandmontage. Leuchte ist aus hitzebeständigem Kunststoff - die Einzel-LEDs sind nicht sichtbar. Die dimmbaren Einzelfarben rot, orange, gelb, grün, türkis, blau, violett und weiß oder ein in einstellbaren Geschwindigkeiten fließender Farbdurchlauf mit sanften Farbübergängen sind mit der bis 125 °C einsetzbaren Fernbedienung einstellbar, die Fernbedienung ist nicht dampfdicht und nicht zur Benutzung im Dampfbadraum geeignet! Qualitätsprodukt Made in Europe. Für Saunanutzung sind verschiedene Holzabdeckungen auf Anfrage lieferbar Außenmaße Leuchte: ca. 335x240x35 mm Maße Fernbedienung: ca. 70x30x15 mm Gesamt-Gew. ca. 1,5 kg



### LED-Farblichtprojektor max. 18 W mit Funk-Fernbedienung

Art.-Nr. 70082

die dimmbaren Einzelfarben rot, grün, blau, weiß, gelb, orange, hellblau und flieder oder ein in einstellbaren Geschwindigkeiten fließender Farbdurchlauf mit sanften Farbübergängen sind mit der bis max. 60 °C einsetzbaren Funk-Fernbedienung einstellbar, geräuschloser Betrieb da ohne Ventilator, inkl. Steckernetzteil 100-240 V~50-60 Hz, Projektor geeignet für den Anschluss von Kabelbündeln Ø 30 mm, max. zulässige Umgebungstemperatur 45 °C, Maße: BxHxT ca. 200x85x250 mm Gesamt-Gew. ca. 2,6 kg

### Konfektionierte Kabelbündel aus Glas- oder Kunststofffasern

Art.-Nr. 7010

Einzelfasern mit unterschiedlichen Längen und Durchmessern können individuell nach Kundenwunsch zu einem konfektionierten Kabelbündel zusammengestellt werden. Die Kabelbündel werden poliert und mit einem steckerfertigen Anschlussstück Ø 30 mm für den Lichtprojektor Art.-Nr. 70082 geliefert. Die Montage ist hierdurch schnell und einfach.

### Verfügbare Glasfaser-Kabel mit Außenmantel für Sauna

temperaturbeständig bis max. 120 °C, Kabel-Ø 1,1/1,3/1,5/1,8/2,4/3,3/4,3/5,0/6,0 mm

Verfügbare Kunststofffaser-Kabel mit oder ohne Außenmantel für Dampfbad und Infrarotkabine temperaturbeständig bis max. 85 °C, Kabel-Ø von 0,25 - 8 mm lieferbar - genaue Information zu lieferbaren Ø bitte anfragen

### Endhülsen für Glas- oder Kunststofffaserkabel

Art.-Nr. 7029

erhältlich in den Ausführungen Sterneffekt, Kugellinse oder Lichtpunkt, Deckblende-Ø 15 mm, Einbau-Ø 10 mm, mit vergoldetem oder verchromtem Gehäuse lieferbar

### Komplett-Set mit 40 Lichtpunkten geeignet für Saunakabinen bis ca. 4 m<sup>2</sup>

Art.-Nr. 70095

bestehend aus: LED-Farblichtprojektor inkl. Funk-Fernbedienung Art.-Nr. 70082 und konfektioniertem Kabelbündel aus Glasfaser mit Außenmantel Ø 1,5 mm, 20 Kabel à 2,0 m und 20 Kabel à 1,4 m Länge Gesamt-Gew. ca. 4,5 kg

Gerne bieten wir Ihnen Ihr Sternenhimmelsystem nach Ihren individuellen Ausführungswünschen auf Anfrage an



### LED-Farbleuchte für Infrarotkabine und Ruheraum

Art.-Nr. 71012

inkl. Steuermodul und Steckernetzteil 100-240V~50-60 Hz, Leistungsaufnahme max. 18 W für gedämpfte Ausleuchtung, geeignet bis max. 60 °C, mit Abdeckkuppel aus matt-satiniertem Glas und Montageplatte aus weiß beschichtetem Stahlblech zur Decken- oder Wandmontage geeignet. Die Einzelfarben gelb, rot, grün, weiß, blau, orange, hellgrün, eisblau, hellblau, rosa, pink und flieder oder ein stufenloser Farbdurchlauf mit einer Zykluszeit von 1, 2 oder 4 Minuten wird nach Kundenwunsch fest einprogrammiert Maße Leuchte: Ø ca. 350 mm Höhe ca. 160 mm Gesamt-Gew. ca. 2,4 kg



**Leuchte für Sauna**

**Art.-Nr. 85220**

max. zulässige Umgebungstemp. 125 °C, IP54-wassergeschützt, mit matterter Glas-kuppel und Keramik-Schraubsockel für Glühbirnen mit Fassung E 27 oder LED-Einsatz Art.-Nr. 85225 - bei Deckenmontage bis max. 40 W (Halogenbirnen bis max. 28 W), Spannung 230 V/50 Hz, geeignet für Blendschirme Art.-Nr. 8524, 8527, 8528, 85292, 852950, 852960-63 und 85298, Maße: BxH ca. 110x140 mm Gew. ca. 650 g



**Leuchte für Sauna und Dampfbad**

**Art.-Nr. 82230**

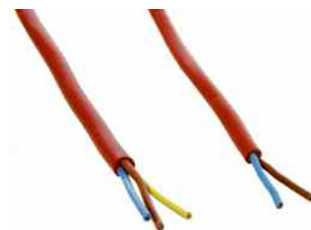
max. zulässige Umgebungstemp. 125 °C, IP55-wassergeschützt, mit matterter Glas-kuppel und Keramik-Schraubsockel für Glühbirnen mit Fassung E 14 - bei Deckenmontage bis max. 40 W (Halogenbirnen bis max. 28 W), Spannung 230 V/ 50 Hz, geeignet für Blendschirme Art.-Nr. 8527, 8528, 85292, 852950 und 85298 Maße: BxHxT ca. 75x170x90 mm Gew. ca. 900 g



**Leuchtenfassung Kunststoff schwarz geeignet für private Saunakabinen**

**Art.-Nr. 85211**

für Birnenlampen (nicht im Lieferumfang enthalten) mit Fassung E 14 bis max. 25 W (Halogenbirnen bis max. 18 W), Spannung 230 V/ 50 Hz, mit schraublosen Doppelklemmen, inkl. Zugentlastung, geeignet für Blendschirme Art.-Nr. 8523, 8524, 8527, 8528, 85292, 852950, 852960-63 und 85298 Maße: LxBxH ca. 100x41x50 mm Gew. ca. 35 g



**Silikonkabel**

hitzebeständig bis max. 180 °C, für den Anschluss von Leuchten und Lüftungs-ventilatoren Art.-Nr. 85904 - 85910

**3 x 0,75 mm<sup>2</sup>**

**Art.-Nr. 85852**

Gew. ca. 70 g/m

**2 x 0,75 mm<sup>2</sup>**

**Art.-Nr. 85861**

Gew. ca. 60 g/m



**Blendschirme Mod. „Kompakt“**

aus stabilem Schichtholz, für den gewerblichen Einsatz bestens geeignet, passend für Leuchten Art.-Nr. 85220, 82230 oder Leuchtenfassung Art.-Nr. 85211

Gew. ca. 800 g

**für Wandmontage Art.-Nr. 85292**

zum Einhängen in 2 unsichtbare Metallaufhänger

Maße: BxHxT ca. 345x240x180 mm

**für Eckmontage Art.-Nr. 852950**

zum verdeckten Anschrauben mit 2 vorgebohrten Löchern

Maße: BxHxT ca. 310x240x170 mm



**Blendschirme für Sauna mit bedruckter, hitzebeständiger Kunststoffolie**

Grundplatte aus Schichtholz zur Wandmontage - durch Einhängelaschen kann der Blendschirm fest angeschraubt oder zum schnellen Wechseln des Leuchtmittels ohne Werkzeug nur eingehängt werden, geeignet für Leuchte Art.-Nr. 85220 oder Leuchtenfassung Art.-Nr. 85211

Maße: BxHxT ca. 160x195x165 mm

Gew. ca. 290 g

**Motiv Sonnenuntergang**

**Art.-Nr. 852960**

**Motiv Orchidee**

**Art.-Nr. 852961**

**Motiv Oriental**

**Art.-Nr. 852962**

**Eigenes Motiv - lieferbar ab 1 Stück**

**Art.-Nr. 852963**

hierzu benötigen wir nur Ihr druckfähiges Bild mit mind. 300 dpi - passend zur bedruckbaren Fläche von BxH 400x195 mm



**Blendschirm Aluminium beflokt**

**Art.-Nr. 85298**

mit ausgestanzten Sternen, Sichtseite dunkelbraun beflokt, Auslieferung erfolgt als flaches Blech - dieses kann vor Ort in gewünschter Form über den Leuchten Art.-Nr. 85220, 82230 oder 85211 zur Wand- oder Eckmontage befestigt werden, durch Einhängelaschen kann der Blendschirm fest angeschraubt oder zum schnellen Wechseln des Leuchtmittels ohne Werkzeug nur eingehängt werden

Maße: BxHxT ca. 400x200x0,7 mm

Gew. ca. 120 g

**Blendschirme** Spanstreifen auf Grundplatte aus Schichtholz befestigt, einzelverpackt im Karton



**Blendschirm klein**

**Art.-Nr. 8523**

geeignet für Leuchtenfassung Art.-Nr. 85211

Maße: BxHxT ca. 185x230x140 mm

Gew. ca. 390 g

**Leuchten-Set klein**

**Art.-Nr. 85250**

Blendschirm Art.-Nr. 8523 und Leuchtenfassung Art.-Nr. 85211, Gew. ca. 440 g



**Blendschirm groß**

**Art.-Nr. 8524**

geeignet für Leuchte Art.-Nr. 85220

oder Leuchtenfassung Art.-Nr. 85211

Maße: BxHxT ca. 280x300x185 mm

Gew. ca. 750 g



**Blendschirm länglich**

**Art.-Nr. 8527**

geeignet für Leuchten Art.-Nr. 85220,

82230 oder Leuchtenfassung Art.-Nr. 85211

Maße: BxHxT ca. 230x300x155 mm

Gew. ca. 700 g



**Blendschirm für Eckmontage**

**Art.-Nr. 8528**

geeignet für Leuchten Art.-Nr. 85220,

82230 oder Leuchtenfassung Art.-Nr. 85211

Maße: BxHxT ca. 230x310x230 mm

Gew. ca. 1,1 kg



**MP3-Radio mit Bluetooth**  
Art.-Nr. 859500

IP66-wassergeschütztes Bedienteil einsetzbar im Sauna- und Dampfbadraum bis max. 90 °C zur Steuerung des MP3-Radios, mit Wechseltaste zwischen Bluetooth-, Radio-, USB-, SD- oder AUX-Betrieb, Lautstärkeregelung, Titel- oder Radiokanal-Einstellung, Ein-/Aus-Schalter. Grundgerät zur Montage außerhalb des Sauna-/Dampfbadraumes, inkl. Steckernetzteil 100-240V~50-60 Hz und allen Anschlusskabeln mit passenden Steckfahnen für die Lautsprecher Art.-Nr. 85960 - 85977, max. Anschluss von 2 Lautsprechern mit je 35 W  
Maße Grundgerät: BxHxT ca. 120x40x74 mm  
Maße Bedienteil: BxHxT ca. 51x39x17 mm  
Gew. ca. 970 g

**Lautsprecher**

für Sauna, Dampfbad und Infrarotkabine, IP55-wassergeschützt sowie meerwasserbeständig, Belastbarkeit max. 20 Watt, für Stereoqualität 2 Lautsprecher einsetzen



**Lautsprecher gold**  
geeignet bis max. 120 °C  
Art.-Nr. 85960  
8 Ohm  
Deckblende: Ø ca. 135 mm  
Montageausschnitt:  
Ø ca. 100 mm  
Tiefe ca. 46 mm  
Gew. ca. 480 g



**Lautsprecher weiß**  
8 Ohm  
Deckblende: Ø ca. 135 mm  
Montageausschnitt:  
Ø ca. 100 mm  
Tiefe ca. 46 mm  
Gew. ca. 480 g  
  
geeignet bis max. 120 °C  
Art.-Nr. 85964



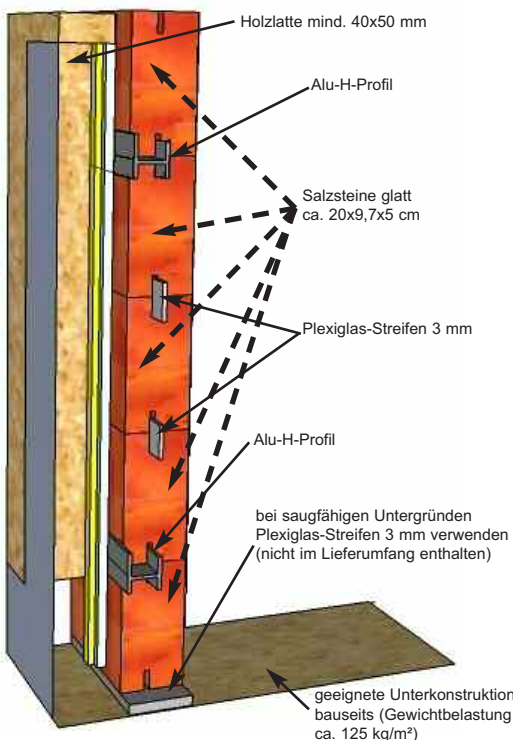
**Lautsprecher silber**  
geeignet bis max. 120 °C  
Art.-Nr. 85975  
4 Ohm  
Deckblende: Ø ca. 90 mm  
Montageausschnitt:  
Ø ca. 73 mm  
Tiefe ca. 37 mm  
Gew. ca. 265 g



**Lautsprecher schwarz**  
geeignet bis max. 120 °C  
Art.-Nr. 85970  
8 Ohm  
Deckblende: Ø ca. 90 mm  
Montageausschnitt:  
Ø ca. 73 mm  
Tiefe ca. 37 mm  
Gew. ca. 265 g



**Festkörper-Lautsprecher**  
20 Watt  
Art.-Nr. 85977  
nutzt schwingungsfähige Flächen (z. B. Holzwände) zur Musik- und Sprachwiedergabe, einfache und schnelle Montage da von der Kabinenaußenseite/-decke angeschraubt, inkl. 5 m Anschlusskabel mit Steckfahnen zur Verbindung mit der Audioanlage, IP68-wassergeschützt, 8 Ohm, Maße: Ø ca. 60 mm, Höhe inkl. Anschraubplatte ca. 36 mm  
Gew. ca. 285 g

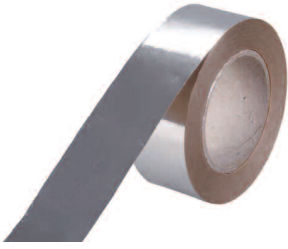


**Salzsteine ca. 20x9,7x5 cm mit glatter Sichtseite**  
Art.-Nr. 8530

mit Nut an den Längsseiten zur unsichtbaren, einfachen und schnellen Montage ohne Verklebung - ideal zur Hinterleuchtung (geeignete Beleuchtung ist auf Anfrage lieferbar); inkl. komplettem Befestigungsmaterial mit durchsichtigen Plexiglas-Streifen und Aluprofilen. Einsetzbar bis 120 °C und max. 40 % rel. Feuchte, Herkunftsland Pakistan. Bitte beachten Sie, dass beim Zuschnitt der Salzsteine auf halbe Breite zum versetzen Aufbau der Salzsteine zusätzliche Formatierungskosten anfallen - Preise auf Anfrage (senden Sie uns Ihre Wünsche zu - wir erstellen Ihnen gerne ein Angebot). Salz reichert die Luft mit negativen Ionen und wertvollen Mineralien an und erzeugt ein staub-, schadstoff- und allergenarmes Mikroklima. Es unterstützt das Wohlbefinden und steigert die körperliche und geistige Leistungsfähigkeit. Zur Verstärkung des Salzsteineffektes kann ein Vernebler von Solelösung eingesetzt werden (Produktinformationen bei Interesse bitte anfordern)  
Gew. ca. 125 kg/m<sup>2</sup>

**Salzsteine in anderen Ausführungen**  
Art.-Nr. 85301

mit Naturoberflächen, Salzsteine in weißer Farbe, ohne Nut an den Längsseiten oder Eck- und Wandanschlusssteine - sind auf Anfrage lieferbar



**Aluminium-Selbstklebänder Rollenbreite 50 mm**  
zur Verklebung von dampfsperrenden Aluminiumfolien Art.-Nr. 8540/42

**50 m-Rolle, temperaturbeständig von -40 °C bis +120 °C**  
**Art.-Nr. 85454 NEU**  
Haftkraft 34 N/10 mm (120 °C), Alufolie-Stärke ca. 0,03 mm  
Gew. ca. 470 g

**50 m-Rolle, temperaturbeständig von -40 °C bis +80 °C**  
**Art.-Nr. 85440**  
Brennstoffklassifizierung B1, Haftkraft 16 N/25 mm, Alufolie-Stärke ca. 0,025 mm, Gew. ca. 370 g

**100 m-Rolle, temperaturbeständig von -60 °C bis +140 °C**  
**Art.-Nr. 85452**  
Haftkraft 10 N/25 mm, Alufolie-Stärke ca. 0,025 mm, Gew. ca. 1 kg



**Aluminiumfolie 1 m breit**  
durch den Einbau der Aluminiumfolie als Dampfsperre wird die Feuchtigkeitsübertragung in die Wand- und Deckenkonstruktion zuverlässig ausgeschlossen  
Stärke ca. 0,03 mm

**25 m-Rolle**  
**Art.-Nr. 8540**  
Gew. ca. 2,4 kg

**100 m-Rolle**  
**Art.-Nr. 8542**  
Gew. ca. 9,1 kg



**Aluminium-Papier-Verbundfolie 1,25 m breit**  
**Art.-Nr. 8543 NEU**  
temperaturbeständig bis 140 °C, Aluminiumfolie wird laminiert Rückseite aus Papier mit PE, sehr reißfest, Rollenlänge 24 m, Stärke ca. 0,14 mm  
Gew. ca. 2,9 kg

## Sauna-/Dampfbadbelüftung und -entlüftung



### Lüftungsgitter aus Holz

**groß für ca. 100 cm² Luftdurchlass**  
**Art.-Nr. 85733**  
Einbaumaße: BxHxT ca. 295x105x9 mm  
Außenmaße: BxHxT ca. 315x130x17 mm, Gew. ca. 275 g

**klein für ca. 40 cm² Luftdurchlass**  
**Art.-Nr. 85741**  
Einbaumaße: BxHxT ca. 115x106x10 mm  
Außenmaße: BxHxT ca. 140x130x18 mm, Gew. ca. 115 g



### Lüftungsschieber aus Holz

**Art.-Nr. 85701**  
mit beweglichem Schieber  
äußerster Lüftungsquerschnitt ca. 165x70 mm  
Maße: BxH ca. 390x130 mm  
Gew. ca. 230 g



### Lüftungsgitter rund aus Holz

**Art.-Nr. 85720**  
mit schräg eingesetzten Holzleisten zur Verhinderung der Durchsicht, für ca. 45 cm² Luftdurchlass, Einbaumaße: Ø ca. 124 mm (passender Lochsägeaufsatz Ø 127 mm ist auf Anfrage lieferbar), Tiefe ca. 13 mm, Außenmaße: Ø ca. 139 mm, Tiefe ca. 19 mm  
Gew. ca. 70 g



**Aufschraubventilator IP55-wassergeschützt für Sauna**  
**art. no. 85904**  
geeignet für gewerbliche Saunen bis ca. 17 m³ Raumgröße - Luftleistung ca. 178 m³/h, für größere Kabinen können weitere Ventilatoren parallel geschaltet eingebaut werden, mit Kugellager, zulässige Umgebungstemperatur -40 °C bis +80 °C, 230 V/50 Hz, 23 W. Passendes Fingerschutzgitter ist auf Anfrage lieferbar, BxHxT ca. 120x120x38 mm  
Gew. ca. 480 g

**Aufschraubventilator IP68-wassergeschützt für Dampfbad**  
**art. no. 85907 NEU**  
geeignet für gewerbliche Dampfbäder bis ca. 15 m³ Raumgröße - Luftleistung ca. 156 m³/h, für größere Kabinen können weitere Ventilatoren parallel geschaltet eingebaut werden, mit Kugellager, zulässige Umgebungstemperatur -10 °C bis +65 °C, 230 V/50 Hz, 18 W, BxHxT ca. 119x119x38 mm  
Gew. ca. 610 g



**Rohr-Einschubventilator für Rohre Ø 125 mm**  
**Art.-Nr. 85910**  
für gewerbliche Saunen bis ca. 20 m³ Raumgröße - Luftleistung ca. 195 m³/h, IPX4-wassergeschützt, zulässige Umgebungstemperatur: 0 °C bis 45 °C, zulässige Fördermitteltemperatur bis 60 °C  
220-240 V/50 Hz, 22 W  
Länge ca. 115 mm  
Gew. ca. 500 g

**Rohr-Einschubventilator für Rohre Ø 100 mm/150 mm sind auf Anfrage lieferbar**



**Lüftungsventil mit Holzabdeckung**  
**Art.-Nr. 85711**  
Luftdurchlass ist mit Rändelschraube Länge 38 mm einstellbar, einfach anschraubbarer Befestigungsrahmen aus farbbeschichtetem Metall  
Innenmaß ca. 90 mm  
Außenmaß ca. 125 mm  
Gew. ca. 215 g

## Kopf- oder Fußstützen aus Holz natur

**für die gewerbliche Sauna**

formschön und stabil, mit hitzefestem Leim verklebt  
Maße: BxTxH ca. 390x360x110 mm  
Gew. ca. 1,5 kg

**aus hellem Holz**

**Art.-Nr. 85642**

**aus dunkel-braunem Thermoholz**

**Art.-Nr. 85643**

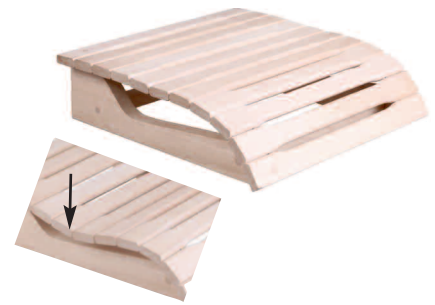
**für die private Sauna**

**Art.-Nr. 85650**

mit von der Unterseite versenkt eingeschossenen  
Metallstiften

Maße: BxTxH ca. 400x310x85 mm

Gew. ca. 1,1 kg

**flexible Anpassung durch Federdraht**

**Art.-Nr. 85669**

Holzleisten sind mit Federdraht verbunden und passen  
sich somit flexibel an die jeweilige Kopfform an

Maße: BxTxH ca. 350x360x100 mm

Gew. ca. 1,3 kg

**Neigungswinkel verstellbar**

**Art.-Nr. 85662**

mit Holzstab zum Einlegen ist die Neigung der  
Auflagefläche stufenlos verstellbar

Maße: BxT ca. 400x370 mm

Gew. ca. 1,9 kg

**Metall-Beschlag zur Einstellung des Neigungs-  
winkels sowie für Reinigungsöffnungen**

**Art.-Nr. 85690**

zur Höhenverstellung bei Kopf- und Fußteilen von  
Saunabänken, Ruheliegen usw., stabile Ausführung  
aus messing-zaponiertem Metall, einfache Montage,  
mit 18 einstellbaren Neigungswinkeln, Aufstellhöhe  
max. ca. 300 mm, Grundlänge ca. 210 mm,  
Grundhöhe ca. 37 mm

Gew. ca. 420 g

**Saunakissen**

für entspannte Kopfablage, Bezug außen weißer  
Baumwoll-/ Frotteestoff mit Klettverschluss - innen  
PVC/Polyester-beschichtet - damit schweißundurch-  
lässig, Bezug ist bis 95 °C waschbar, Innenkissen  
gefüllt mit Schaumstofflocken

**Saunakissen groß**

**Art.-Nr. 8657**

Maße: BxH ca. 400x350 mm, Gew. ca. 540 g

**Sauna-Nackenkissen**

**Art.-Nr. 8658**

Maße: BxH ca. 300x200 mm, Gew. ca. 200 g

**Rückenlehne**

2-seitig ergonomisch geformte Rückenstütze aus Holz für  
entspanntes und bequemes Sitzen, durch rutschfeste  
Korkstopper ist der Stellwinkel individuell veränderbar  
Rundstäbe Ø 20 mm, Seitenwange Stärke: 15 mm,  
Höhe ca. 50,5 cm, Gew. ca. 1,2 kg

**Breite: ca. 41,5 cm**

**Art.-Nr. 85680**

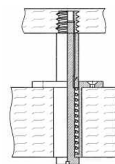
**Breite: ca. 37,5 cm**

**Art.-Nr. 85681**

**Rückenlehne mit Frotteebezug**

**Art.-Nr. 85686**

Rückenlehne Art.-Nr. 85680 mit abziehbarem Bezug,  
Außenseite aus weißem Baumwoll-/Frotteestoff - innen  
PVC/Polyester-beschichtet - damit schweißundurchlässig,  
Bezug ist bis 95 °C waschbar  
Gew. ca. 1,5 kg



**Patentschutz!**

**eliga-Federelemente zum Einbau in Saunabänke, Ruheliegen, Sitzmöbel sowie in Kopf- und  
Rückenstützen**

für angenehmes Liegen und Sitzen durch flexibles anpassen der Leisten an die individuelle Körper- und  
Kopfform. Geschlossenes Gehäuse aus Kunststoff mit Feder aus Edelstahl, Ausgangsfederdruck ist kunden-  
seitig einstellbar, Temperaturbeständigkeit -20 °C bis +130 °C, besitzt Europa-Patent

Maße: HxB ca. 105x20 mm, Montageplatte ca. 50x20 mm

10-Stück-Paket

Gew. ca. 35 g/Stk.

**Federdruck ca. 80 N (ca. 8 kg)**

**Art.-Nr. 85673**

**Federdruck ca. 110 N (ca. 11 kg), geeignet z. B. zum Einbau in Sitzbänke**

**Art.-Nr. 85677**





### Sitz-/Liegetuch weiß

für Sauna, Infrarotkabine, Dampfbad und Schwimmbad, Material: Oberseite Baumwoll-/Frotteestoff Rückseite PVC/Polyster-beschichtet; Material ist besonders hygienisch - da wasser- und schweißundurchlässig, bis 95 °C waschbar, Rand gesäumt

### Sitztuch

Art.-Nr. 8255

Maße: HxB ca. 50 x 40 cm, Gew. ca. 110 g

### Liegetuch

Art.-Nr. 8649

Maße: HxB ca. 75 x 180 cm, Gew. ca. 680 g



### Sauna-Kilt weiß

aus 100 % Baumwolle, mit Klettverschluss und Außentasche, Bundweite ca. 60-120 cm mit Gummizug

### für Herren - Länge ca. 50 cm

Art.-Nr. 86511

Gew. ca. 340 g

### für Damen - Länge ca. 80 cm

Art.-Nr. 86521

Gew. ca. 550 g



### Handtuchhalter-Set aus Schichtholz für die Montage innerhalb von Saunakabinen

Art.-Nr. 87650

**NEU**

damit beim Sitzen und Schwitzen im Saunaraum das Handtuch nicht mehr wegrutschen kann! Setzen Sie hierzu unsere neu entwickelten und design-geschützten Handtuchhalter ein. Einfach die beiden Ecken des Saunahandtuchs in die Handtuchhalter einklemmen. Das Set besteht aus 2 einzelnen Handtuchhaltern, die mit den im Lieferumfang enthaltenen Schrauben an der Wand befestigt werden

Maße: BxHxT ca. 60x65x28 mm

Gew. ca. 40 g



### Bodenmatte aus dunkel-braunem Thermoholz ca. 60 x 80 cm

Art.-Nr. 85510

einzelne Holzleisten ca. 45 mm breit und 15 mm stark sind mit einem flexiblen Gummiband verbunden - dieses dient auch als Abstandhalter der Holzleisten zum Boden, durch das Schneiden des Gummibandes kann die Länge von ca. 80 cm kundenseitig einfach verkürzt werden Gew. ca. 5,2 kg



### Bodenmatte ca. 30,4 x 30,4 cm schwarz

Art.-Nr. 85500

aus angenehm zu begehendem PVC-Kunststoff für Sauna, Dusche, Dampfbad und Schwimmbad geeignet, einfaches und schnelles Zusammensetzen der einzelnen Bodenmatten zu jeder Größe durch Druckhakensystem, leicht zu schneiden, erfüllt die Anforderungen der Rutschhemmung für den höchsten Anwendungsbereich (=Bewertungsgruppe C) lt. DIN 51097, mit Wasserablaufstegen, antibakteriell und pilzabweisend, UV-beständig, aufrollbar zur Reinigung, Einsatzbereich -20 °C bis +70 °C, Stärke ca. 10 mm

Gew. ca. 430 g

### andere Farben Art.-Nr. 8559

(weiß, pink, oliv-grün, creme, dunkel-braun, anthrazit-grau, hell- und dunkel-blau) sind auf Anfrage lieferbar



### Bodenmatte ca. 20 x 20 cm

aus angenehm zu begehendem PVC-Kunststoff für Sauna, Dusche, Dampfbad und Schwimmbad geeignet, einfaches und schnelles Zusammensetzen der einzelnen Bodenmatten zu jeder Größe durch Druckhakensystem, leicht zu schneiden, erfüllt die Anforderungen der Rutschhemmung für den höchsten Anwendungsbereich (=Bewertungsgruppe C) lt. DIN 51097, mit Wasserablaufstegen, antibakteriell und pilzabweisend, UV-beständig, aufrollbar zur Reinigung, Einsatzbereich -35 °C bis +70 °C, Stärke ca. 9 mm, Gew. ca. 165 g

Farbe dunkel-braun Art.-Nr. 8549

Farbe beige Art.-Nr. 85490

Farbe anthrazit-grau Art.-Nr. 85495

Farbe hell-grau Art.-Nr. 85498

andere Farben Art.-Nr. 8559

(weiß, schwarz, pink, oliv-grün, hell- und dunkel-blau) sind auf Anfrage lieferbar

### Bodenmatte Breite ca. 58 cm im Rollenformat

aus angenehm zu begehendem PE/EVA-Kunststoff für Sauna, Dusche, Dampfbad und Schwimmbad geeignet, komplette Rolle mit 16 lfm - jede gewünschte Teillänge ist ohne Aufpreis lieferbar, einzelne Elemente mit ca. 10 cm sind zu jeder Länge ohne Schneiden zusammensetzbar, Breite ca. 58 cm - mit Verbindungsstücken Art.-Nr. 85485 ist die Breite für große Flächen erweiterbar, erfüllt die Anforderungen der Rutschhemmung für den höchsten Anwendungsbereich (=Bewertungsgruppe C) lt. DIN 51097, guter Wasserablauf, antibakteriell und pilzabweisend, UV-beständig, aufrollbar zur Reinigung, Einsatzbereich -35 °C bis +70 °C, Stärke ca. 9 mm, Gew. ca. 2,2 kg/m<sup>2</sup>

Farbe beige Art.-Nr. 85480

Farbe dunkel-blau Art.-Nr. 85481

Farbe graphit-grau Art.-Nr. 85482

andere Farben Art.-Nr. 8559

(hell-grün, schwarz, oliv-grün, creme, hell-blau) sind auf Anfrage lieferbar

### Verbindungsstücke Art.-Nr. 85485

zur Verbreiterung der Bodenmatten im Rollenformat Art.-Nr. 85480-82, Bedarf ca. 2 Stk. je 10 cm Länge, aus milchigem Kunststoff, Gew. ca. 1 g/Stk., 10-Stück-Paket



eliga-Türbänder für Glastüren

- Höhen-/Seitenverstellung der Glastüre bis 4,5 mm ist je nach Einbaulage des Verstellcenters möglich (siehe Zeichnung)
- geräuschloses, wartungsfreies Kunststoff-Gleitlager
- Öffnungswinkel 180°
- Türband aus korrosionsfreiem Zink-Druckguss
- Drehbolzen und Schrauben aus Edelstahl

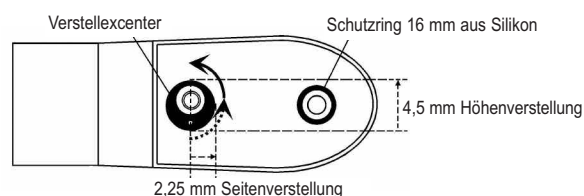


Art.-Nr.	Ausführung	Türfalz-Befestigung	Oberfläche	Bemerkungen	Glasbohrungen 20 mm	Tragkraft	Maße mm BxH ca.	Gewicht ca.
1 85147 85148 NEU 851490	Zungenform* für privaten und gewerblichen Einsatz	2 Einbohr-Gewindestifte M8x40 DIN links oder rechts	hochglanz-chrom matt-chrom Edelstahl-Optik	für im Falz liegende Türen	2 Stück (Maßblatt auf Anforderung)	25 kg/Stück	130x77	530 g
2 85150	Zungenform* für privaten und gewerblichen Einsatz	Anschraubband im Türfalz DIN links oder rechts	matt-chrom	für im Falz liegende Türen	2 Stück (Maßblatt auf Anforderung)	25 kg/Stück	130x125	710 g
3 85152 85157 85158 85162	Modern Art* für privaten Einsatz	2 Einbohr-Gewindestifte M8x40 DIN links oder rechts	braun hochglanz-chrom matt-chrom weiß	frontbündig mit Türrahmen	1 Stück (Maßblatt auf Anforderung)	20 kg/Stück Glastürenstärke max. 8 mm und Türenbreite max. 70 cm	70x65	285 g
4 85165 85167 85168		mit Anschraubband 85x15 mm DIN links oder rechts	braun hochglanz-chrom matt-chrom	frontbündig mit Türrahmen	1 Stück (Maßblatt auf Anforderung)		70x85	285 g
5 85179 85180 85181 85183	Winkelform* für privaten und gewerblichen Einsatz	2 Einbohr-Gewindestifte M8x40 DIN links oder rechts	matt-chrom braun weiß hochglanz-chrom	für im Falz liegende Türen	2 Stück (Maßblatt auf Anforderung)	25 kg/Stück	95x75	530 g
6 85189	Langform* für privaten Einsatz	Einschlag-Gewindestifte 35 mm DIN links oder rechts	hochglanz-chrom	für im Falz liegende Türen	2 Stück (Maßblatt auf Anforderung)	25 kg/Stück Glastürenbreite max. 85 cm	130x64	415 g
7 85191 85192 85193 85194		2 Einbohr-Gewindestifte M8x40 DIN links oder rechts	braun weiß hochglanz-chrom matt-chrom	für im Falz liegende Türen	2 Stück (Maßblatt auf Anforderung)		130x58	415 g
8 85196 85198 85199		mit Anschraubband 85x15 mm DIN links oder rechts	braun hochglanz-chrom matt-chrom	für im Falz liegende Türen	2 Stück (Maßblatt auf Anforderung)		130x85	415 g

\* Beipack: Verstellcenter, Befestigungsschrauben, Abdeckkappen groß/klein und Schutzringe werden in benötigter Menge mitgeliefert

Die Tragkraft lt. Tabelle verdoppelt sich beim Einsatz von zwei Türbändern. Bei Verwendung eines dritten Türbandes steigt die Tragkraft um weitere 25 %. Die Werte beziehen sich, soweit nichts anderes vermerkt ist, auf Türen mit einer normalen Breite bis 90 cm und einer Höhe bis 200 cm. Auf Wunsch können wir Ihnen auch Oberflächenbeschichtungen in allen Farbtönen lt. RAL-Farbkarte anbieten. Standardmäßig liefern wir alle Türbänder für Glastürenstärke 8 mm aus. Andere Glastürenstärken (6/10 mm) bitte unbedingt angeben - hier liefern wir auf Ihre Bestellung hin angepasste Beipackteile mit. Für den Einsatz in solehaltiger Umgebungsluft sind spezielle Türbänder zu verwenden - bitte kontaktieren Sie uns bei Bedarf vorab!

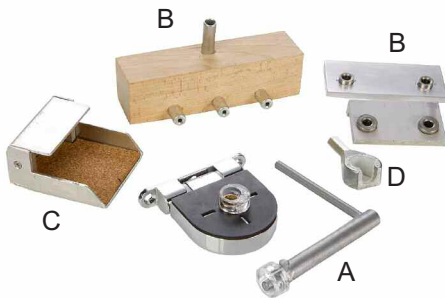
Einstellmöglichkeiten mit dem Verstellcenter:





## Hilfsmittel

Diese Hilfsmittel erleichtern Ihnen die exakte Montage unserer Türbänder:



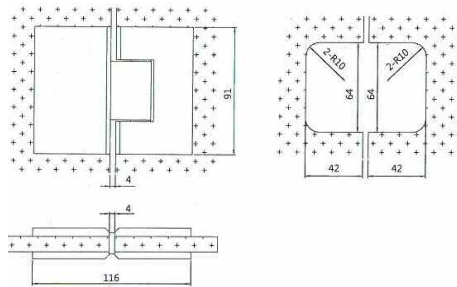
- A Verstellcenter-Einstellwerkzeug** Art.-Nr. 35079  
zur einfachen und exakten Einstellung der Verstellcenter, geeignet für alle eliga-Glas-Türbänder
- B Bohrschablonen**  
geeignet für Art.-Nr. 85147-851490 Art.-Nr. 36009  
geeignet für Art.-Nr. 85176 Art.-Nr. 36010  
(siehe Seite 21)  
geeignet für Art.-Nr. 85171-85172 Art.-Nr. 36011  
(siehe Seite 21)  
geeignet für Art.-Nr. 85152-85162 Art.-Nr. 36012  
geeignet für Art.-Nr. 85179-85183 Art.-Nr. 36013  
geeignet für Art.-Nr. 85189 und 852090/91 Art.-Nr. 36014  
(siehe Seite 21)  
geeignet für Art.-Nr. 85191-85194 Art.-Nr. 36015  
Art.-Nr. 36016
- C Fixierhilfe**  
geeignet für Art.-Nr. 85152-85168
- D Eindreh-/Einschlag-Vorrichtung** Art.-Nr. 36017  
geeignet für alle Türbänder mit Einbohr- oder Einschlag-Gewindestiften

## Bedruckung



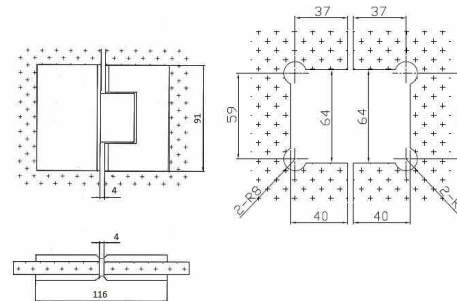
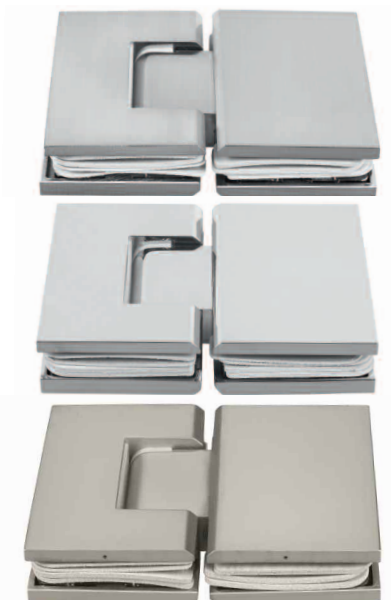
Individuelle Bedruckung mit Ihrem Motiv/Firmeneindruck ist bei allen unseren Türbändern möglich - wir freuen uns auf Ihre Anfrage

## Glas-an-Glastürbänder



### Pendeltürband matt-chrom 180° für Glas-an-Glastüren Art.-Nr. 852000

selbstschließend im Nahbereich von 180°, mit einstellbarer Nulllage, durch spezielle hitzebeständige Einlagen aus Mineralfasern ist die Anpassung an Glastürenstärken von 6-10 mm möglich, Türband aus Messing sowie Drehbolzen und Schrauben aus Edelstahl, optisch hochwertige Ausführung da nur die Abdeckplatten mit kleinen Madenschrauben befestigt werden ansonsten sind keine Schrauben sichtbar, Tragkraft 40 kg je Paar Gew. ca. 1,2 kg



### Pendeltürband 180° für Glas-an-Glastüren mit Mausohr-Bohrungen NEU

Art.-Nr. 852010 - 12 mit einstellbarer Nulllage, durch spezielle hitzebeständige Einlagen aus Mineralfasern ist die Anpassung an Glastürenstärken von 6-10 mm möglich, Türband aus Messing sowie Drehbolzen und Schrauben aus Edelstahl, optisch hochwertige Ausführung da nur die Abdeckplatten mit kleinen Madenschrauben befestigt werden ansonsten sind keine Schrauben sichtbar, Tragkraft 40 kg je Paar Gew. ca. 1,2 kg

**matt-chrom**  
Art.-Nr. 852010

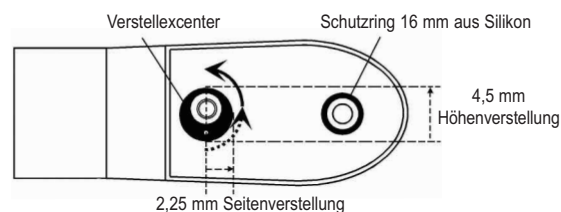
**hochglanz-chrom**  
Art.-Nr. 852011

**Edelstahl gebürstet**  
Art.-Nr. 852012

### Selbstschließende eliga-Türbänder

- Selbstschließend im Öffnungsbereich 0° - ca. 140° (oder 0° - ca. 85° sind auf Anfrage lieferbar)
- Feststehend im Bereich von ca. 140° - 180° (oder ca. 85° - 180° sind auf Anfrage lieferbar)
- Wärme und Energie sparend, da nie wieder unverschlossene Türen durch unachtsame Benutzer!
- Besitzen europäischen Patentschutz
- Türblatt kann bodenbündig eingebaut werden, da beim Öffnen das Türblatt leicht nach oben geführt wird
- Höhen-/Seitenverstellung der Glastüre bis 4,5 mm ist je nach Einbaulage des Verstellcenters möglich (siehe Zeichnung)
- Türband aus korrosionsfreiem Zink-Druckguss, Drehbolzen und Schrauben sind aus Edelstahl
- Für Glastürenstärke 8 mm geeignet, bei Glastürenstärken 6/10 mm liefern wir angepasste Beipackteile mit, hierbei unbedingt bitte Info an uns senden!
- Bei solehaltiger Umgebungsluft sind spezielle Türbänder zu verwenden - bitte kontaktieren Sie uns bei Bedarf vorab!
- Auf Wunsch können wir Ihnen auch Oberflächenbeschichtungen in allen Farbtönen lt. RAL-Farbkarte anbieten

#### Einstellmöglichkeiten mit dem Verstellcenter:



### Selbstschließende eliga-Türbänder für Glastüren

Art.-Nr.	Ausführung	Türfalz-Befestigung mit Anschraubband	Oberfläche	Bemerkungen	Glasbohrungen 20 mm	Glastürenmaße max. mm HxB	Türbandmaße mm BxH ca.	Gewicht ca.
1 852034 852035	<b>Zungenform*</b> für privaten und gewerblichen Einsatz	DIN links DIN rechts	matt-chrom matt-chrom	für im Falz liegende Türen	2 Stück (Maßblatt auf Anforderung)	2000x900	130x125	720 g
2 852040 852041 852044 852045	<b>Modern Art*</b> für privaten Einsatz	DIN links DIN rechts DIN links DIN rechts	braun braun matt-chrom matt-chrom	frontbündig mit Türrahmen	1 Stück (Maßblatt auf Anforderung)	1800x700	70x105	420 g
3 852054 852055	<b>Winkelform*</b> für privaten und gewerblichen Einsatz	DIN links DIN rechts	matt-chrom matt-chrom	für im Falz liegende Türen	2 Stück (Maßblatt auf Anforderung)	2000x900	95x125	700 g
4 852060 852061 852064 852065	<b>Langform*</b> für privaten Einsatz	DIN links DIN rechts DIN links DIN rechts	braun braun matt-chrom matt-chrom	für im Falz liegende Türen	2 Stück (Maßblatt auf Anforderung)	1800x850	130x105	540 g

\* Beipack: Verstellcenter, Befestigungsschrauben, Abdeckkappen groß/klein und Schutzringe werden in benötigter Menge mitgeliefert

## Glastüren mit Zargen

### Glastüren mit Zargen

Art.-Nr. 852099

Glastüren allein oder komplett mit Türzarge aus Holz oder Aluminium inkl. Türband, Griff, Verschluss und Dichtung bieten wir Ihnen nach Ihren Wünschen an



## Türbänder für Holztüren

Bohrschablonen für die exakte Montage finden Sie auf Seite 19



### Selbstschließende Türbänder für Holztüren

komplett vormontiert zum Anschrauben im Falz des Türrahmens mit einem Anschraubband Länge 125 mm sowie einem Drehband mit 2 Einbohr-Gewindestiften M7x50 mm zur Befestigung im Holz-Türblatt, Oberfläche matt-chrom  
max. Türenmaße HxB 2000x900 mm  
Gew. ca. 300 g

DIN links

Art.-Nr. 852090

DIN rechts

Art.-Nr. 852091

### Standard Türbänder für Holztüren

komplett vormontiert mit 1 Einbohr-Gewindestift M8x50 mm zur Befestigung im Holz-Türblatt sowie Drehbolzen aus Edelstahl fixiert im geräuschlosen und wartungsfreien Kunststoff-Gleitlager inkl. 2 Abdeckkappen, Öffnungswinkel 180°, Gesamthöhe ca. 60 mm, Tragkraft 20 kg/Stück, Gew. ca. 120 g

#### Türbänder zum Einbohren

2 Einbohr-Gewindestifte M8x40 mm für die Befestigung an der Türzarge

Farbe braun

Art.-Nr. 85171

Farbe weiß

Art.-Nr. 85172



#### Türband braun zum Anschrauben

Art.-Nr. 85176

Anschraubband aus Zink-Druckguss Maße: HxB ca. 85x15 mm mit 3 Befestigungsbohrungen für die Befestigung an der Türzarge



Alle Türgriffe eignen sich für Glastürstärken von 6 - 10 mm (bei anderen Glastürenstärken bitte anfragen), es sind Glasbohrungen mit mindestens Ø 10 mm notwendig



#### Türgriffe Ø 32 mm, Länge 400 mm

Bohrlochabstand 200 mm Toleranz +/- 1 mm, inkl. unsichtbare M6-Verschraubungen, Höhe ca. 77 mm

##### aus hochglanz-poliertem Edelstahl

Art.-Nr. 85127

passend für Sauna-Türen zu Holz-Türgriffen Art.-Nr. 85129 und 851295 sowie für Dampfbad-Türen zu Edelstahl-Türgriffen Art.-Nr. 85127 und 85128, Gew. ca. 500 g

##### aus Edelstahl

Art.-Nr. 85128

passend für Sauna-Türen zu Holz-Türgriffen Art.-Nr. 85129 und 851295 sowie für Dampfbad-Türen zu Edelstahl-Türgriffen Art.-Nr. 85128 und 85127, Gew. ca. 500 g

##### aus hellem unbeschichtetem Holz

Art.-Nr. 85129

passend zu Edelstahl-Türgriffen Art.-Nr. 85127 und 85128 sowie zu Holz-Türgriffen Art.-Nr. 851292 und 851297 Gew. ca. 300 g

##### aus dunkel-braunem unbeschichtetem Thermoholz

Art.-Nr. 851295

passend zu Edelstahl-Türgriffen Art.-Nr. 85127 und 85128 sowie zu Holz-Türgriffen Art.-Nr. 851292 und 851297 Gew. ca. 300 g

##### aus hellem unbeschichtetem Holz

Art.-Nr. 851292

passend zu Holz-Türgriffen Art.-Nr. 85129 und 851295, Gew. ca. 300 g

##### aus dunkel-braunem unbeschichtetem Thermoholz

Art.-Nr. 851297

passend zu Holz-Türgriffen Art.-Nr. 851295 und 85129, Gew. ca. 300 g



#### Türgriffe eckig 25x25 mm, Länge 400 mm

Bohrlochabstand 200 mm Toleranz +/- 1 mm, inkl. unsichtbare M6-Verschraubungen, Höhe ca. 70 mm

##### aus Edelstahl mit satiniertes Oberfläche

Art.-Nr. 85133

passend für Sauna-Türen zu Holz-Türgriffen Art.-Nr. 851340 und 851345 sowie für Dampfbad-Türen bei Bestellung von 2 Stk. als Türgriff-Set, passt farblich gut zu unseren Türbändern mit matt-chrom Oberfläche, Gew. ca. 520 g

##### aus hochglanz-poliertem Edelstahl

Art.-Nr. 851335

passend für Sauna-Türen zu Holz-Türgriffen Art.-Nr. 851340 und 851345 sowie für Dampfbad-Türen bei Bestellung von 2 Stk. als Türgriff-Set, Gew. ca. 520 g

**NEU**

##### aus hellem unbeschichtetem Holz

Art.-Nr. 851340

passend zu Edelstahl-Türgriffen Art.-Nr. 85133 und 851335, Gew. ca. 210 g

##### aus dunkel-braunem unbeschichtetem Thermoholz

Art.-Nr. 851345

passend zu Edelstahl-Türgriffen Art.-Nr. 85133 und 851335, Gew. ca. 210 g



#### Türgriffe Ø 22 mm, Länge 300 mm

Bohrlochabstand 200 mm Toleranz +/- 1 mm, Höhe ca. 65 mm

##### Türgriff-Set Edelstahl/Holz für Sauna-Glastüren

Art.-Nr. 851410

bestehend aus hochglanz-poliertem Edelstahl-Türgriff mit M6-Gewinde Art.-Nr. 85130 und Holz-Türgriff mit 2 Holz-Abdeckknöpfen Art.-Nr. 85131 sowie 2 Edelstahlschrauben zum Verschrauben durch die Glastüre, Gew. ca. 390 g

##### Türgriff-Set Holz/Holz für Sauna-Glastüren

Art.-Nr. 851412

bestehend aus 2 Holz-Türgriffen mit 2 Holz-Abdeckknöpfen Art.-Nr. 85131 sowie Gewindestangen-Set Art.-Nr. 85121 zum Verschrauben durch die Glastüre, Gew. ca. 230 g

##### Türgriff-Set Edelstahl/Edelstahl für Dampfbad-Glastüren

Art.-Nr. 851413

bestehend aus 1 hochglanz-poliertem Edelstahl-Türgriff mit M6-Gewinde Art.-Nr. 85130 sowie 1 hochglanz-poliertem Edelstahl-Türgriff mit Madenschraube Art.-Nr. 851304 inkl. Befestigungsmaterial zur Verschraubung durch die Glastüre Gew. ca. 500 g

**NEU**

**Alle Türgriffe eignen sich für Glasstärken von 6 - 10 mm (bei anderen Glästürstärken bitte anfragen), es sind Glasbohrungen mit mindestens  $\varnothing$  10 mm notwendig**



**Türgriff für Außenseite aus unbeschichtetem Holz**  
**Art.-Nr. 85135**

inkl. Türmagnet Art.-Nr. 8507 mit Haftkraft ca. 160 N (ca. 16 kg) und Gewindemuffe Art.-Nr. 85040 zur einfachen Einstellung der Haftkraft per Hand, inkl. rundem Haftblech  $\varnothing$  24x1,5 mm; Bohrlochabstand 190 mm Toleranz +/- 1 mm, mit 2 Holz-Abdeckknöpfen  
Maße: LxBxH ca. 285x35x52 mm  
Gew. ca. 340 g

**Türgriff für Innen- und Außenseite aus unbeschichtetem Holz**

**Art.-Nr. 85136**  
passend zu Art.-Nr. 85135 und 85101  
Maße: LxBxH ca. 240x35x52 mm  
Gew. ca. 220 g

**Türgriff-Set für Sauna-Glastüren**  
**Art.-Nr. 85142**

bestehend aus Türgriff Art.-Nr. 85135 und 85136 sowie Gewindestangen-Set Art.-Nr. 85121 zum einfachen Verschrauben durch die Glastüre  
Gew. ca. 580 g



**Türgriffe mit Ihrem Firmennamen/Logo**

**Art.-Nr. 851299**  
unsere Türgriffe aus Edelstahl oder Holz bieten wir Ihnen gerne mit Ihrem lasergraviierten oder eingebrannten Logo an



**Türgriff für Innen- und Außenseite aus unbeschichtetem Holz**

**Art.-Nr. 8514**  
Bohrlochabstand 200 mm Toleranz +/- 1 mm, mit 2 Holz-Abdeckknöpfen  
Maße: LxBxH ca. 270x35x54 mm  
Gew. ca. 150 g

**Türgriff-Set für Sauna-Glastüren**

**Art.-Nr. 85144**  
bestehend aus 2 Türgriffen Art.-Nr. 8514 sowie Gewindestangen-Set Art.-Nr. 85121 zum einfachen Verschrauben durch die Glastüre  
Gew. ca. 340 g



**Türgriffe Sonderausführungen**

**Art.-Nr. 851299**  
Türgriffe aus Holz oder Metall bieten wir Ihnen gerne nach Ihren Wünschen in Sonderlängen und -ausführungen an



**Türgriff für Außenseite aus unbeschichtetem Buchenholz**

**Art.-Nr. 85101**  
Winkelseite als Druckstück für Rollverschlüsse Art.-Nr. 85005-85018, Bohrlochabstand 190 mm Toleranz +/- 1 mm, mit 2 Holz-Abdeckknöpfen  
Maße: LxBxH ca. 270x35x52 mm  
Gew. ca. 260 g

**Türgriff für Innen- und Außenseite aus unbeschichtetem Holz**

**Art.-Nr. 85136**  
passend zu Art.-Nr. 85101 und 85135  
Maße: LxBxH ca. 240x35x52 mm  
Gew. ca. 220 g

**Türgriff-Set für Sauna-Glastüren**

**Art.-Nr. 85143**  
passend zu Rollverschlüssen Art.-Nr. 85005-85018, bestehend aus Türgriff Art.-Nr. 85101 und 85136 sowie Gewindestangen-Set Art.-Nr. 85121 zum einfachen Verschrauben durch die Glastüre  
Gew. ca. 500 g



**Gewindestangen-Set (= 2 Stück) passend zu Türgriffen für Glastüren**

**Art.-Nr. 85121**  
2 Gewindestangen M6x30 mm mit 4 vernickelten Hutmuttern, geeignet zum Verschrauben durch die Glastüre für Türgriffe Art.-Nr. 85101, 85131, 85135, 85136 und 8514  
Gew. ca. 20 g

**Türknauf-Sets für Glastüren**

bestehend aus 2 Türknaufen inkl. Gewindestange M6x30 mm, Maße Holztürknauf: BxH ca. 55x60 mm, Maße Glastürknauf: BxH ca. 50x65 mm



**Türknauf-Set Holz/Holz für Sauna-Glastüren**  
**Art.-Nr. 85102**

2 Türknaufe aus unbeschichtetem Holz mit eingeschraubten Metall-Gewindemuffen  
Gew. ca. 130 g



**Türknauf-Set Glas-Holz für Sauna-Glastüren**  
**Art.-Nr. 85103**

Außenseite Türknauf aus gefrostedem Glas mit Edelstahlbasis und transparenter Plasticscheibe zum Glasschutz, Innenseite Türknauf aus unbeschichtetem Holz mit eingeschraubter Metall-Gewindemuffe  
Gew. ca. 340 g



**Türknauf-Set Glas-Glas für Dampfbad-Glastüren**  
**Art.-Nr. 85104**

2 Türknaufe aus gefrostedem Glas mit Edelstahlbasis, maximale Einsatztemperatur 60 °C, inkl. 2 transparenten Plasticscheiben zum Glasschutz  
Gew. ca. 560 g



#### Rollenschnäpper für Glastüren

mit höhenverstellbarer Schließrolle (beim Einbau ist die Höhe der Schließrolle zur Glastüre so einzustellen, dass sich die Türe leicht öffnen und schließen lässt), Schließrolle und Gehäuse sind aus langlebigem und geräuscharmen Spezial-Kunststoff - geeignet für Dauertemperaturen von 120 °C, alle Metallteile sind aus Edelstahl und damit auch für Dampfbadtüren gut geeignet, benötigtes Bohrloch Ø 16 mm - Bohrtiefe 30 mm, Anschraubplatte Maße: BxHxT ca. 35x16x2 mm  
Gew. ca. 10 g

#### Rollenschnäpper ca. 30 N Art.-Nr. 85090

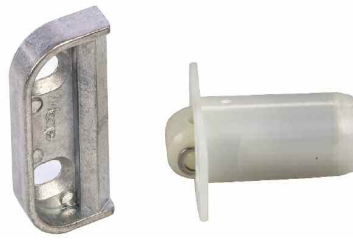
(ca. 3 kg Federschließkraft) für Glastüren 2 Stk. verwenden

#### Rollenschnäpper ca. 60 N Art.-Nr. 85095

(ca. 6 kg Federschließkraft) für Glastüren ist 1 Stk. ausreichend

#### Rollenschnäpper ca. 90 N Art.-Nr. 85096

(ca. 9 kg Federschließkraft) für Glastüren ist 1 Stk. ausreichend



#### Rollenschnäpper für Holztüren inkl. Schließfalle

Schließfalle aus Zink-Druckguss  
Maße: BxHxT 20x45x8 mm  
Gew. ca. 30 g

#### Federschließkraft ca. 30 N Art.-Nr. 85097

bestehend aus Rollenschnäpper Art.-Nr. 85090 und Schließfalle, für Holztüren 2 Stk. verwenden

#### Federschließkraft ca. 60 N Art.-Nr. 85098

bestehend aus Rollenschnäpper Art.-Nr. 85095 und Schließfalle, für Holztüren 2 Stk. verwenden

#### Federschließkraft ca. 90 N Art.-Nr. 85099

bestehend aus Rollenschnäpper Art.-Nr. 85096 und Schließfalle, für Holztüren ist 1 Stk. ausreichend



#### Rollverschluss

Federschließkraft ca. 130-150 N (ca. 13-15 kg), Gehäuse aus Zink-Druckguss, Feder und Befestigungsstifte aus Edelstahl, Schließfallenhöhe ca. 35 mm, passend zu Türgriff Art.-Nr. 85101 (siehe Seite 23), Maße: BxHxT ca. 85x59x40 mm  
Gew. ca. 295 g

Farbe braun

Art.-Nr. 85005

Farbe weiß

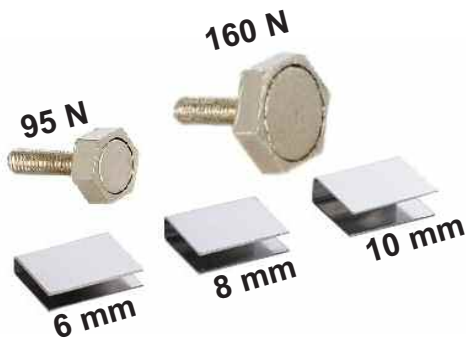
Art.-Nr. 85006

Farbe hochglanz-chrom

Art.-Nr. 85015

Farbe matt-chrom

Art.-Nr. 85018



#### Magnet mit Einbohr-Gewindestift inkl. U-Haftblech

Magnet im vernickelten Sechskantgehäuse mit Einbohr-Gewindestift M6x22 mm, Gesamthöhe 28 mm; inkl. vernickeltem U-Haftblech (einfache Montage - U-Haftblech nur auf die Glastüre klemmen), Maße U-Haftblech: HxB ca. 35x27 mm

#### Magnet mit Haftkraft ca. 95 N Art.-Nr. 8506

(ca. 9,5 kg) im Sechskantgehäuse 15 mm; inkl. U-Haftblech geeignet für Glastürenstärke 8 mm, Gew. ca. 28 g

#### Magnet mit Haftkraft ca. 95 N Art.-Nr. 85061

(ca. 9,5 kg) im Sechskantgehäuse 15 mm; inkl. U-Haftblech geeignet für Glastürenstärke 6 mm, Gew. ca. 28 g

#### Magnet mit Haftkraft ca. 95 N Art.-Nr. 85063

(ca. 9,5 kg) im Sechskantgehäuse 15 mm; inkl. U-Haftblech geeignet für Glastürenstärke 10 mm, Gew. ca. 28 g

#### Magnet mit Haftkraft ca. 160 N Art.-Nr. 8508

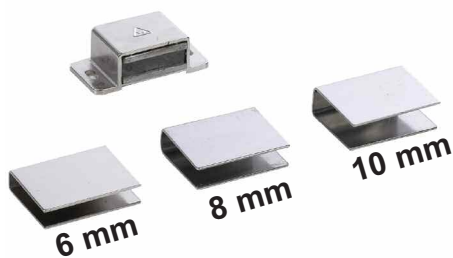
(ca. 16 kg) im Sechskantgehäuse 22 mm; inkl. U-Haftblech geeignet für Glastürenstärke 8 mm, Gew. ca. 42 g

#### Magnet mit Haftkraft ca. 160 N Art.-Nr. 85083

(ca. 16 kg) im Sechskantgehäuse 22 mm; inkl. U-Haftblech geeignet für Glastürenstärke 10 mm, Gew. ca. 42 g

#### Magnet mit Haftkraft ca. 160 N Art.-Nr. 85085

(ca. 16 kg) im Sechskantgehäuse 22 mm; inkl. U-Haftblech geeignet für Glastürenstärke 6 mm, Gew. ca. 42 g



#### Magnet zum Anschrauben inkl. U-Haftblech

Magnet mit Haftkraft ca. 80 N (andere Haftkräfte sind auf Anfrage lieferbar) im vernickelten Metallgehäuse zum Anschrauben mit Langlochbefestigung zur einfachen Einstellung der Haftkraft, Maße Magnet: BxTxH ca. 46x24x15 mm; inkl. vernickeltem U-Haftblech (einfache Montage - U-Haftblech nur auf die Glastüre klemmen), Maße U-Haftblech: HxB ca. 35x27 mm

#### mit U-Haftblech für Glastürenstärke 8 mm

Art.-Nr. 85087

#### mit U-Haftblech für Glastürenstärke 6 mm

Art.-Nr. 85088

#### mit U-Haftblech für Glastürenstärke 10 mm

Art.-Nr. 85089



#### Magnet mit Einbohr-Gewindestift inkl. rundem Haftblech mit Bohrung

Magnet im vernickelten Sechskantgehäuse mit Einbohr-Gewindestift M6x22 mm, Gesamthöhe ca. 28 mm; inkl. vernickeltem, rundem Haftblech Ø 24x1,5 mm mit Bohrung zum Anschrauben

#### Magnet mit Haftkraft ca. 95 N

Art.-Nr. 85062

(ca. 9,5 kg) im Sechskantgehäuse 15 mm

Gew. ca. 16 g

#### Magnet mit Haftkraft ca. 160 N

Art.-Nr. 8507

(ca. 16 kg) im Sechskantgehäuse 22 mm

Gew. ca. 30 g



#### Magnet mit Einbohr-Gewindestift inkl. rundem Haftblech ohne Bohrung

Art.-Nr. 85060

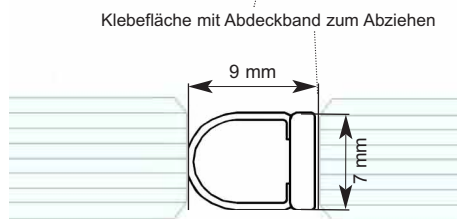
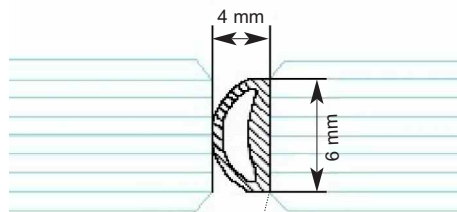
Magnet mit Haftkraft ca. 95 N (ca. 9,5 kg) im vernickelten Sechskantgehäuse 15 mm mit Einbohr-Gewindestift M6x22 mm, Gesamthöhe ca. 28 mm; inkl. verzinktem, rundem Haftblech Ø 20x2 mm zum Aufkleben z. B. auf Türen

Gew. ca. 15 g



# und Befestigung für Glasscheiben

## Dichtungen



### Glas-an-Glas-Stoßdichtung transluzent für Saunakabinen

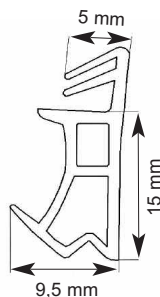
**Art.-Nr. 85055**

für Glastürenstärke 8 mm geeignet, selbstklebender Acrylatkleber mit Abziehband, aus dauerhaft bis 110 °C hitzebeständigem TPE-Kunststoff; UV-, alterungs-, witterungs- und ozonbeständig, bei größeren Mengen werden Rollen mit 50 m geliefert, Breite ca. 6 mm, Höhe ca. 4 mm Gew. ca. 10 g/m

### Glas-an-Glas-Stoßdichtung transluzent für Dampfbadkabinen **NEU**

**Art.-Nr. 85057**

für Glastürenstärke 8-12 mm geeignet, selbstklebender Acrylatkleber mit Abziehband, aus dauerhaft bis 70 °C hitzebeständigem Weich-PVC, es können nur vollständige Laufmeter (1, 2, 3, 4, 5 oder 6 m) geliefert werden - bei größeren Bestellmengen werden max. 6 m am Stück geliefert Breite ca. 7 mm, Höhe ca. 9 mm Gew. ca. 32 g/m



### Türdichtung beige für Sauna- und Dampfbadkabinen

**Art.-Nr. 8505**

geeignet für Falzhöhe 15 mm, Nutbreite 5 mm, Kopfbreite 9,5 mm. Aus dauerhaft bis 110 °C hitzebeständigem TPE-Kunststoff, geeignet für Glas- und Holztüren, witterungs- und ozonbeständig, bei größeren Mengen werden Rollen mit 50 m geliefert Gew. ca. 80 g/m

## Befestigung für Glasscheiben



### Schutzhülse

**Art.-Nr. 85030**

für Glasscheiben Stärke 8-10 mm, für eine oberflächenbündige Schraubverbindung mit Senkkopf-Schraube M8 (Schrauben sind nicht im Lieferumfang enthalten - bei Bedarf siehe Art.-Nr. 85032), Maße: Ø oben 19 mm, Ø unten 11,5 mm, 10-Stück-Paket, Gew. ca. 6 g

### Punkthaltesystem

**Art.-Nr. 85032**

bestehend aus Schutzhülse Art.-Nr. 85030 inkl. Senkkopf-Schraube M8x20 mm aus Edelstahl und Abdeckkappe in silber-grau (braune oder weiße Abdeckkappen sind auf Anfrage lieferbar), für eine oberflächenbündige Schraubverbindung durch die Glasscheibe in ein vorhandenes Gewinde, 10-Stück-Paket, Gew. ca. 100 g

### Punkthaltesystem

**Art.-Nr. 85036**

Art.-Nr. 85032 mit Gewindebuchse M8x18 mm aus verzinktem Stahl, für eine oberflächenbündige Schraubverbindung durch die Glasscheibe in das Holz, 10-Stück-Paket, Gew. ca. 150 g



### Magnet mit Einbohr-Gewindestift inkl. rechteckigem Haftblech mit 2 Bohrungen

**Art.-Nr. 85064**

Magnet mit Haftkraft ca. 95 N (ca. 9,5 kg) im vernickelten Sechskantgehäuse 15 mm mit Einbohr-Gewindestift M6x22 mm, Gesamthöhe ca. 28 mm; inkl. verzinktem, rechteckigem Haftblech mit 2 Bohrungen zum Anschrauben z. B. in Holztüren/Fenster Maße Haftblech: HxBxT ca. 50x15x2 mm Gew. ca. 20 g



### Gewindemuffe für Magnete

**Art.-Nr. 85040**

geeignet für alle Magnete mit Einbohr-Gewindestift mit Haftkraft ca. 95 N und ca. 160 N, zum einfachen Einstellen der individuell gewünschten Höhe und damit der Haftkraft des Magneten per Hand, ein angedrehter Führungsansatz erleichtert das zentrische Einschrauben z. B. in Türknäufe und -griffe, Innengewinde M6, Außendurchmesser 12 mm, Länge 18 mm, aus verzinktem Stahl, 10-Stück-Paket Gew. ca. 50 g

**Schwalleimer**

alle Holzeimer sind aus robustem Lärchenholz - innen sowie außen wasserundurchlässig beschichtet, Zugkette 700 mm lang mit benutzerfreundlichem Kipphebel, sämtliche Metallteile sind aus V2A-Edelstahl (auch V2A-Edelstahl kann in salz-/chlorhaltiger Umgebungsluft oder bei der Reinigung mit chlorhaltigen Reinigungsmitteln Rost ansetzen! Hierfür übernehmen wir keine Gewährleistung. Bei Bedarf bitte Metallteile aus V4A-Edelstahl anfragen). Anschlussgewinde 1/2" für Wasserzulauf mittels Druckschlauch, die Wasserstandshöhe ist mit dem Schwimmerventil von 4,5 bis 7,5 l einstellbar  
Maße Eimer: BxH ca. 305x270 mm

**Schwalleimer aus Holz mit Haltebügel****Art.-Nr. 87038**

zur Wand- oder Deckenmontage geeignet  
Maße Haltebügel BxHxT ca. 350x100x350 mm  
Gew. ca. 5,7 kg

**Schwalleimer aus Holz mit Aufhängekette****Art.-Nr. 87030**

Kette aus Edelstahl ca. 70 cm lang zum Aufhängen an einen Deckenhaken  
Gew. ca. 3,9 kg

**Schwalleimer aus Holz mit Tragarm****Art.-Nr. 87033**

zur Wandmontage, inkl. 2 Aufhängeketten je ca. 35 cm lang, Maße: Gesamtlänge Tragarm ca. 660 mm, Anschraubplatte LxB ca. 200x200 mm  
Gew. ca. 6,7 kg

**Schwalleimer aus Edelstahl mit Haltebügel****Art.-Nr. 87039**

zur Wand- oder Deckenmontage geeignet  
Maße Haltebügel BxHxT ca. 350x100x350 mm  
Gew. ca. 3,8 kg

**Schwallbrausen aus verchromtem Messing****Schwallbrause gewölbt inkl. Kugelgelenk und Wandrosette****Anschlussgewinde 1/2"****Art.-Nr. 87003**

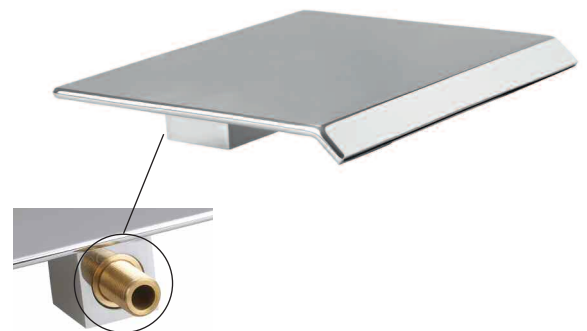
Wasserdurchfluss ca. 75 l/Min. (bei 3 bar Wasserdruck)  
Maße außen: BxHxT ca. 88x75x155 mm, Gew. ca. 650 g

**Anschlussgewinde 3/4"****Art.-Nr. 87012**

Wasserdurchfluss ca. 75 l/Min. (bei 3 bar Wasserdruck)  
Maße außen: BxHxT ca. 88x75x155 mm, Gew. ca. 700 g

**Anschlussgewinde 1"****Art.-Nr. 87020**

Wasserdurchfluss ca. 145 l/Min. (bei 3 bar Wasserdruck)  
Maße außen: BxHxT ca. 142x90x200 mm, Gew. ca. 1,7 kg

**Schwallbrause eckig**

Wasserdurchfluss ca. 17 l/Min. (bei 3 bar Wasserdruck)

Maße außen: BxHxT ca. 200x40x165 mm

Gew. ca. 1,5 kg

**Anschlussgewinde 1/2"****Art.-Nr. 87025****Anschlussgewinde 3/4"****Art.-Nr. 87027**

## Kneipp-Schläuche

Art.-Nr. 870810-870950

Lebensmittelechter, doppelwandiger Schlauch Länge 1,5 m für einen weichen und vollen Wasserstrahl, mit verchromter Überwurfmutter und Auslaufendstück aus Metall zum Einhängen in den mitgelieferten glanz-verchromten Wandhalter

### Kneipp-Schläuche mit anderen Schlauchlängen/-farben, Überwurfmuttern oder Wasserauslassdüsen

Art.-Nr. 87099

sind auf Anfrage lieferbar



#### Kneipp-Schlauch weiß mit Überwurfmutter 1/2"

Art.-Nr. 870810

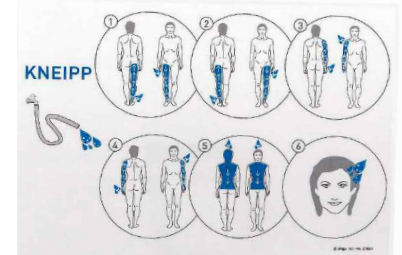
Gew. ca. 500 g

#### Kneipp-Schlauch weiß mit Überwurfmutter 3/4"

Art.-Nr. 870830

Gew. ca. 1,2 kg

ist auf Anfrage auch mit schwarzem Schlauch lieferbar



#### Aushang Kneippablauf international DIN A4

Art.-Nr. 87089

2-farbig in Bildsprache (Urheberrechtsschutz), Firmeneindruck ist möglich. Wasser-, dampf- und abriebfest laminiert

Maße: BxH ca. 215x300 mm

Gew. ca. 35 g

#### Handschwallbrause glanz-verchromt mit weißem Schlauch und Überwurfmutter 1/2"

Art.-Nr. 870950

Schwallbrause aus glanz-verchromtem Messing, Breite Schwallauslass: ca. 80 mm. Schlauch Länge 1,5 m mit verchromter Überwurfmutter, inkl. Vollmetall-Wandhalter

Gew. ca. 1,0 kg



#### Druckbrause glanz-verchromt mit weißem Schlauch und Überwurfmutter 1/2"

Art.-Nr. 87097

Druckbrause aus glanz-verchromtem ABS - nur wenn der Druckhebel gedrückt wird fließt das Wasser, wobei der Wasserstrahl durch den Druck reguliert werden kann. Ein maximaler Dauerstrahl kann durch das Hochklappen des Druckhebels eingestellt werden. Inkl. 2 m langem PVC-Schlauch und Wandhalter. Eignet sich z. B. für die Reinigung der Sitzflächen im Dampfbad. Die Druckbrause ist nicht für einen dauerhaften Wasserdruck geeignet - nach der Nutzung muss der Wasserzulauf mit einer separaten Absperr-Armatur unterbrochen werden!

Gew. ca. 340 g



#### Wandanschlusswinkel

gefertigt aus glanz-verchromtem Messing, hochwertige Ausführung mit Rückflussverhinderer. Wird keine eigensichere Absperr-Armatur verwendet, dann ist bauseits zusätzlich ein Rohrbelüfter einzubauen!

#### Wandanschlusswinkel 1/2x1/2"

Art.-Nr. 870720

passend zu Art.-Nr. 870810, 870950 und 87097, Maße: Ø ca. 54 mm, Höhe ca. 32 mm Gew. ca. 150 g

#### Wandanschlusswinkel 3/4x3/4"

Art.-Nr. 87073

passend zu Art.-Nr. 870830, inkl. Wechselgewinde für Wasseranschluss 1/2" anstatt 3/4"

Maße: Ø ca. 50 mm, Höhe ca. 55 mm

Gew. ca. 700 g



**Wassersparend durch Automatik-Stop**

#### Selbstschluss-Ventil 1/2x1/2"

Art.-Nr. 87075

kundenseitig ist die Wasserdurchflusszeit von ca. 0 - 55 Sekunden mit dem beiliegenden Innensechskant-Schlüssel einstellbar, einsetzbar beim Wasserdruck von 0,1 - 3 bar, ohne eingebauten Rückflussverhinderer, gefertigt aus glanz-verchromtem Messing, inkl. Wandrosette; passend zu Art.-Nr. 870810, 870950 und 87097

Maße: BxH ca. 33x130 mm

Gew. ca. 360 g

**Fußbecken für den gewerblichen Einsatz**

zum Festeinbau oder zum ortsveränderbaren Aufstellen einsetzbar, inkl. Überlaufrohr aus verchromtem Metall 1 1/2" - max. Wasserstand ca. 115 mm.

Kunden-individuelle Formen und Farben sind auf Anfrage lieferbar.

Warme Fußbäder vor und zwischen den Saunagängen gehören zum gesundheitlich empfohlenen Saunabadeablauf.

**Eckiges Fußbecken aus Sanitärkeramik**

Farbe weiß

Art.-Nr. 87160

ca. 16 l Inhalt

Innenmaße: BxH ca. 330x175 mm

Außenmaße: BxH ca. 370x230 mm

Maßabweichungen +/- 3 mm sind fertigungsbedingt unvermeidbar,

andere Farben sind auf Anfrage lieferbar

Gew. ca. 15,3 kg

**Rundes Fußbecken aus Sanitärkeramik**

Farbe weiß

Art.-Nr. 87230

ca. 17 l Inhalt

Innenmaße: Ø ca. 365 mm, Höhe ca. 175 mm

Außenmaße: Ø ca. 405 mm, Höhe ca. 230 mm

Maßabweichungen +/- 3 mm sind fertigungsbedingt unvermeidbar,

andere Farben sind auf Anfrage lieferbar

Gew. ca. 16,4 kg

**Rundes Fußbecken aus Mineralguss**

Farbe weiß

Art.-Nr. 87240

ca. 19 l Inhalt, Made in Germany, CE-geprüft, pflegeleicht,

bei leichten Beschädigungen reparabel (hierfür können wir ein Reparaturset anbieten), andere Farben (schwarz, pergamon und manhattan sind auf Anfrage lieferbar).

Innenmaße: Ø ca. 385 mm, Höhe ca. 179 mm

Außenmaße: Ø ca. 428 mm, Höhe ca. 230 mm

Maßabweichungen +/- 2 mm sind fertigungsbedingt unvermeidbar

Gew. ca. 15 kg

**Fußwanne aus Lärchenholz**

Art.-Nr. 83811

ca. 17 l Inhalt, Holzdauben mit Nut und Feder mit 2 Band-

eisenreifen gebunden, hierzu passender Kunststoff-

Einsatz siehe Art.-Nr. 83820

Maße: BxH ca. 400x195 mm

(mit Handgriff ca. 300 mm)

Gew. ca. 3,3 kg

**Fußwanne aus Nadelholz**

inkl. Kunststoff-Einsatz Art.-Nr. 83820

Art.-Nr. 83815

ca. 17 l Inhalt, nur für den privaten Gebrauch geeignet,

mit 2 Bandeisenreifen aus Stahl gebunden

Maße: BxH ca. 400x200 mm

(mit Handgriff ca. 300 mm)

Gew. ca. 2,8 kg

**Kunststoff-Einsatz**

Art.-Nr. 83820

geeignet für Fußwannen Art.-Nr. 83811 und 83815, aus

Polyethylen, zum Schutz des Holzes gegen Wasserauf-

nahme und Aufquellen - dadurch ist keine ständige

Wasserbefüllung der Fußwanne notwendig

Maße: BxH ca. 370x160 mm

Gew. ca. 400 g

**Doppelfußbecken**

aus weißem GFK-Kunststoff RAL 9010 (andere RAL-Farbtöne sind auf Anfrage lieferbar), inkl. Überlaufrohre aus

Kunststoff 1 1/2" - max. Wasserstand ca. 330 mm, Becken-Innenmaße je Seite: BxLxH ca. 295x380x390 mm

**Doppelfußbecken mit Außenmantel und Standfüßen**

Art.-Nr. 87142

Außenmaße: BxLxH ca. 800x500x530 mm

Gew. ca. 16 kg

**Doppelfußbecken als Einbaumodell ohne Außenmantel und ohne Standfüße**

Art.-Nr. 87147

Außenmaße: BxLxH ca. 800x500x390 mm

Gew. ca. 6,5 kg

**Fußbecken aus robustem Kunststoff Farbe weiß**

Art.-Nr. 87155 **NEU**

ca. 13 l Inhalt, tragerefreundliche Griffaussparungen mit

Silikonpolster, abgesenkter Einstiegsbereich Höhe ca.

150 mm, rutschfeste Bodenstopper

Innenmaße: BxH ca. 380x200 mm

Außenmaße: BxH ca. 390x210 mm

Gew. ca. 1,3 kg

## Tauchbecken oval

mit Innentrittstufe und Außentreppe aus Holz inkl. Überlaufrohr aus Kunststoff 1 1/4" - max. Wasserstand ca. 75 cm, ca. 420 l Wasserinhalt bei 70 cm Wasserstandshöhe, mit wasserfest verleimter doppelter Nut und Feder mit 3 verzinkten, nachspannbaren Bandeisenreifen gebunden  
Maße: LxBxH ca. 110x75x100 cm, Gew. ca. 80 kg



**Tauchbecken aus Kambalaholz natur mit Kunststoff-Einsatz und Schutzdeckel**  
Art.-Nr. 89611

**Tauchbecken aus Lärchenholz außen natur - innen farblose Beschichtung**  
Art.-Nr. 89621



### Tauchbecken/Schwimmbad-Thermometer

Art.-Nr. 8216

mit Weichschaum-Schwimmkörper Ø 110 mm und Befestigungsleine mit Plastikclip, alle Metallteile sind aus Edelstahl, Skala silber mit Messbereich: -10 °C bis +50 °C  
Gesamtlänge ca. 140 mm  
Gew. ca. 180 g



### Bade-Sandalen Farbe weiß

aus Weich-PVC, antibakteriell und fußpilzabweisend

geeignet für Damen mit Schuhgröße ca. 37

Art.-Nr. 8610

Gew. ca. 360 g

geeignet für Herren mit Schuhgröße ca. 41

Art.-Nr. 8614

Gew. ca. 500 g



### Hygiene-Beutel für 1xAnwendung

Art.-Nr. 87158 **NEU**

passend für Fußbecken Art.-Nr. 87155, ideal für gewerblichen Einsatz - jeder Benutzer kann seinen eigenen neuen und sauberen Beutel verwenden, Verpackungsinhalt: 50 Einzelbeutel  
Maße: BxH ca. 90x65 mm  
Gew. ca. 2 kg



### Mechanisches Sprühgerät zur Desinfizierung der Füße

Art.-Nr. 87102

**NEUE OPTIK**

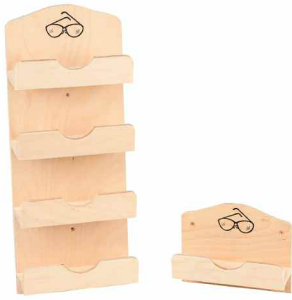
für gewerbliche Saunaanlagen und Schwimmbäder geeignet, mit nachfüllbarem 7,5 l Behälter für Sprühmittel auf Alkoholbasis (z. B. Art.-Nr. 87112). Dosiermenge ca. 3 ml durch Fußtritt auszulösen. Abschließbares Gehäuse aus eloxiertem Aluminium ist zur Wandmontage geeignet. Ein Wasser- oder Stromanschluss ist für dieses Gerät nicht erforderlich  
Maße: BxHxT ca. 215x395x395 mm  
Gew. ca. 7,2 kg



### Fußpilz-Prophylaxe 5 l

Art.-Nr. 87112

geeignet für Fußsprühanlage Art.-Nr. 87102, wird unverdünnt auf die Haut gesprüht, es soll die Haut ausreichend benetzen und für ca. 30 Sekunden einwirken, es ist wirksam gegen Hefen und Pilzsporen, wirkt außerdem kühlend und erfrischend, ist frei von Farb- und Parfümstoffen  
Gew. ca. 5,1 kg

**Brillenablage**

aus Schichtholz mit Bildmotiv, mit vorgebohrten Anschraubblöchern

**für 1 Brille**

**Art.-Nr. 87791**

Maße BxHxT ca. 170x130x65 mm  
Gew. ca. 200 g

**für 4 Brillen**

**Art.-Nr. 87795**

Maße BxHxT ca. 170x420x65 mm  
Gew. ca. 685 g

**Handtuchhalter-Set aus Schichtholz**

**Art.-Nr. 87650**

einfach die Ecke des Handtuchs in den Handtuchhalter einklemmen. Das Set besteht aus 2 einzelnen Handtuchhaltern, die mit den im Lieferumfang enthaltenen Schrauben, an der Wand befestigt werden

Maße: BxHxT ca. 60x65x28 mm  
Gew. ca. 40 g

**Kleiderhaken aus Holz mit 4 Aufhängehaken**

**Art.-Nr. 87603**

Maße: BxHxT ca. 370x57x50 mm  
Gew. ca. 155 g

**Halter für Gehhilfen**

**Art.-Nr. 8598**

direkt neben die Eingangstüre des Sauna- oder Dampfbadraumes anschrauben, zur einfachen und sicheren Fixierung von Gehhilfen durch beweglichen Aufnahme-gummi, auch zum Einhängen von z. B. Besen oder anderen Sachen mit Stiel Ø 20-30 mm geeignet, Gehäuse aus schwarzem Kunststoff

Maße: BxH ca. 74x47 mm  
Gew. ca. 30 g

**Sauna-Baderegeltafel international auf Acrylglas gedruckt**

**Art.-Nr. 83415**

2-farbig in Bildsprache (Urheberrechtsschutz) auf 5 mm starkem, glasklarem Acrylglas mit polierten Kanten gedruckt, Firmeneindruck ist möglich, inkl. 2 verchromten Wandabstandshaltern

Maße: BxH ca. 195x297 mm  
Gew. ca. 360 g

**Sauna-Baderegeltafel international DIN A4 laminiert**

**Art.-Nr. 83402**

in Bildsprache (Urheberrechtsschutz), Firmeneindruck ist möglich, Wasser-, dampf- und abriebfest

Maße: BxH ca. 215x300 mm  
Gew. ca. 35 g

**Baderegeltafel für Sauna und Vitalbad international DIN A4 laminiert**

**Art.-Nr. 83409**

4-farbig in Bildsprache mit 12 lustigen Bild-motiven "Engel & Teufel" (Urheberrechtsschutz), Firmeneindruck ist möglich, Wasser-, dampf- und abriebfest

Maße: BxH ca. 215x300 mm  
Gew. ca. 35 g

**Sauna-Baderegeltafeln mit diversen Sprachbeschriftungen DIN A4**

Urheberrechtsschutz, Firmeneindruck ist möglich, Wasser-, dampf- und abriebfest

Maße: BxH ca. 215x300 mm  
Gew. ca. 35 g

**in deutscher Sprache**

**Art.-Nr. 83400**

**in anderen Sprachen**

**Art.-Nr. 83454**

sind auf Anfrage lieferbar

**Sauna-Infoheft**

36 Seiten im DIN A5 Format mit vielen wertvollen und interessanten Informationen über das Saunabaden von Dr. med. I. Fritzsche und W. Fritzsche

Gew. ca. 65 g

**in deutscher Sprache "Alles über Saunabaden"**

**Art.-Nr. 8800**

**in englischer Sprache "Everything About Sauna Bathing"**

**Art.-Nr. 8801**

**in französischer Sprache "TOUT SUR LE BAIN DE SAUNA"**

**Art.-Nr. 8802**

**Wandregale aus Holz**

**Art.-Nr. 87772**

Außenmaße: BxHxT ca. 210x150x60 mm  
Stellfläche BxT ca. 190x50 mm  
Gew. ca. 150 g

**3-stöckig**

**Art.-Nr. 87774**

Außenmaße: BxHxT ca. 180x315x40 mm  
Stellfläche BxHxT ca. 160x75x30 mm  
Gew. ca. 260 g

**Hocker eckig**

**Art.-Nr. 87801**

aus Holz natur, wird mit fertig montierten Standfüßen geliefert

Maße: BxHxT ca. 40x43x28 cm  
Gew. ca. 2,4 kg



**Bedruckte Rindenscheibe natur  
"Keinen Schweiß auf's Holz"**

**Art.-Nr. 8347**  
mit Aufhängeschlaufe  
Maße: BxHxT ca. 490x200x20 mm  
Gew. ca. 700 g

**Bedrucktes Schild aus Schichtholz  
"Keinen Schweiß auf's Holz"**

**Art.-Nr. 8346**  
mit vorgebohrten Anschraublöchern  
Maße: BxHxT ca. 340x190x10 mm  
Gew. ca. 330 g



**Bedruckte Schilder aus Holz natur  
8-eckige Ausführung**

**Art.-Nr. 8767-687**  
Maße: BxHxT ca. 240x110x20 mm  
Gew. ca. 280 g

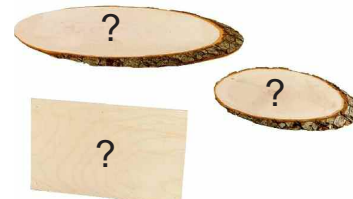
Motive	Art.-Nr.
Infrarot	8767
Sauna	8768
WC Herren	87680
Schwimmbad	87683
Fitness-Studio	87684
Ruheraum	87685
Duschraum	87686
Solarium	87687



**Schilder Rindenscheibe  
Art.-Nr. 8791-97**

Maße: BxHxT ca. 250x120x12 mm  
Gew. ca. 200 g

Motive	Art.-Nr.
WC	8791
Schwimmbad	8793
Duschraum	8796
Solarium	8797
Dampfbad	87911



**Schilder mit Text/Motiv nach Kundenwunsch eingegrant**

**Art.-Nr. 8799**  
Rindenscheibe natur BxHxT ca. 420x160x20 mm oder ca. 250x110x12 mm oder Vollholzbrett BxHxT ca. 310x210x15 mm jeweils ohne Aufhänger, eingegrantter Text in Schriftart Arial (andere Schriftarten sind auf Anfrage lieferbar)



**Sauna-Badeablauf für Kinder  
DIN A4 laminiert**

enthält die wichtigsten Informationen zum Saunabaden mit Kindern, 4-farbig illustriert (Urheberrechtsschutz), Firmeneindruck ist möglich. Wasser-, dampf- und abriebfest  
Maße: BxH ca. 215x300 mm  
Gew. ca. 35 g

**in deutscher Sprache  
Art.-Nr. 83455**

**in englischer Sprache  
Art.-Nr. 83457**

**in anderen Sprachen  
Art.-Nr. 83454** **NEU**  
sind auf Anfrage lieferbar



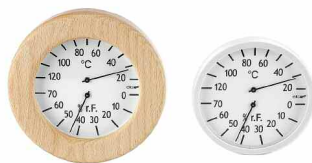
**Schriftzug zum Bekleben von Glastüren**

aus bis 90 °C hitze- und feuchtigkeitsbeständiger roter Folie

**Schriftzug "Sauna"**  
**Art.-Nr. 87690**  
BxH ca. 30x10 cm

**Schriftzug "90°C"**  
**Art.-Nr. 87691**  
BxH ca. 15x10 cm

**Schriftzug nach Kundenwunsch  
Art.-Nr. 8799**  
ist auf Anfrage lieferbar



**Klimamesser 120 mm  
Art.-Nr. 82020**

Thermo- und Hygrometer für Aufenthaltsräume, Schwimmbäder und Infrarotkabinen, Gehäuse und Skala weiß, Bimetall-Messgerät mit nachstellbarem Messwerk  
Tiefe ca. 25 mm  
Gew. ca. 140 g

**Klimamesser im Holzrahmen 155 mm  
Art.-Nr. 82050**

Art.-Nr. 82020 im runden Holzrahmen  
Tiefe ca. 30 mm  
Gew. ca. 280 g



**Münzautomat  
Art.-Nr. 8910**

mit Display für die Anzeige der Münzanzahl oder Restlaufzeit, die Laufzeit ist von 1 - 320 Min. einstellbar, Münzen oder Wertmarkenbetrieb (1 - 4 Stück) ist möglich (bitte bei Bestellung angeben), mit Falschgeldrückgabe, silbernes Stahlblechgehäuse mit Zylinderschloss, Elektronik im Inneren ist spritzwassergeschützt, Made in Germany, 230 V/50 Hz  
Maße: BxHxT ca. 162x260x110 mm  
Gew. ca. 3,5 kg

**Münzautomaten andere Ausführungen  
Art.-Nr. 8911**  
sind auf Anfrage lieferbar

**Wertmarken 100-Stück-Paket  
Art.-Nr. 8913**

passend zu Münzautomat Art.-Nr. 8910, Spezialanfertigung aus Messing zur Sicherung der Münzautomaten gegen Missbrauch, Maße: Ø ca. 25 mm, Stärke: ca. 2 mm  
Gew. ca. 700 g



**Saunabürste  
Art.-Nr. 86030**

aus Holz natur mit ca. 2 cm hohen Naturborsten, europäische Fertigung. Eine Hautmassage fördert die Durchblutung  
Maße: LxB ca. 280x60 mm  
Gew. ca. 110 g

**Hängeleiste mit 2 Aufhängehaken  
Art.-Nr. 87596**

aus Holz natur mit Abdeckknöpfen für die Anschraublöcher, mit 2 lustigen Bildmotiven „Engel & Teufel“ (Urheberrechtsschutz) bedruckt  
Maße: BxHxT ca. 160x55x45 mm  
Gew. ca. 65 g

**Saunabürsten-Set  
Art.-Nr. 86011**

bestehend aus 2 Bürsten Art.-Nr. 86030 und einer Hängeleiste Art.-Nr. 87596  
Gew. ca. 290 g

**Saunabürste  
Art.-Nr. 86003**

mit abnehmbarem Griff aus lasiertem Holz, Gesamtlänge ca. 40 cm, die Bürste hat ca. 2 cm hohe Naturborsten mit Handschlaufe. Maße Bürste: HxB ca. 130x70 mm  
Eine Hautmassage fördert die Durchblutung  
Gew. ca. 120 g





Art.-Nr.	Eigenschaften	Heizleistung	geeignet für Sauna-	Maße in mm	Füllmenge	Gewicht ohne	Stromanschluss
		kW	volumen m³ ca.	BxHxT ca.	Steine kg ca.	Steine kg ca.	
1	81101	6,0	6 - 8	485x760x305	30	20	400 V/3N~/50 Hz
	81136	9,0	9 - 12	485x760x305	30	20	400 V/3N~/50 Hz
	81138	10,5	10 - 14	485x760x305	30	20	400 V/3N~/50 Hz
2	81141	12,0	12 - 18	480x660x560	40	25	400 V/3N~/50 Hz
	81151	14,1	14 - 22	480x660x560	40	25	400 V/3N~/50 Hz
	81161	18,0	18 - 28	700x660x560	80	25	400 V/3N~/50 Hz
	81166	20,1	20 - 30	700x660x560	80	36	400 V/3N~/50 Hz
	81171	24,3	24 - 38	700x660x560	80	39	400 V/3N~/50 Hz
	81181	größere Heizleistungen sind auf Anfrage lieferbar					
3	81406	4,5	4 - 6	430x580x300	30	12	400 V/3N~/50 Hz
	81416	6,0	6 - 8	430x580x300	30	12	400 V/3N~/50 Hz
	81436	9,0	9 - 12	430x580x300	30	12	400 V/3N~/50 Hz
	81506	4,5	4 - 6	430x580x300	30	12	400 V/3N~/50 Hz
	81516	6,0	6 - 8	430x580x300	30	12	400 V/3N~/50 Hz
	81536	9,0	9 - 12	430x580x300	30	12	400 V/3N~/50 Hz
	<b>MES: (Art.-Nr. 81406-81436) mit integrierter Steuerung</b> rechts- oder linksseitig montierbare Steuerung mit einstellbarer Vorwahluhr bis 8 Std und Heizzeit bis 4 Std <b>OS: (Art.-Nr. 81506-81536) ohne integrierte Steuerung</b> zusätzliche Steuerung (z. B. Art.-Nr. 81711/81716) ist erforderlich						
4	82412	4,5	4 - 6	450x630x360	12	20	400 V/3N~/50 Hz
	82422	6,0	6 - 8	450x630x360	12	20	400 V/3N~/50 Hz
	82432	7,5	7 - 9	450x630x360	12	20	400 V/3N~/50 Hz
	82442	9,0	9 - 12	450x630x360	12	20	400 V/3N~/50 Hz

Bei allen Saunaöfen sind keine Aufgusssteine im Lieferumfang enthalten. Der Saunaofen darf allerdings nur mit ausreichender Steinmenge in Betrieb genommen werden! Bestellen Sie bei Bedarf zusätzlich die Saunasteine Art.-Nr. 83500/83501 in ausreichender Menge.



#### Elektro-Saunaöfen - andere Ausführungen

Art.-Nr. 81599

z. B. mit konstant beheizten Saunasteinen einstellbar auf 150-220 °C (Füllmenge ca. 80 kg) zum Aufheizen der Kabine auf Saunatemperatur innerhalb weniger Minuten oder Saunaofen mit ca. 80 kg Aufgusssteinen mit Steuerung im Saunaraum (max. Höhe 80 cm) oder Saunaofen als Hinterwand-/Unterbank-Ausführung sind auf Anfrage lieferbar

#### Holzbeheizte Saunaöfen

Art.-Nr. 80149

verschiedene Ausführungen u. a. auch mit Holzzuführung vom Vorraum aus sind auf Anfrage lieferbar





### Digitales Steuergerät für Saunaofen bis 9 kW mit 24-Std.-Vorwahluhr

Art.-Nr. 81716

Made in Germany, zur stufenlosen Temperaturwahl 10 - 110 °C, Steuerung von Ventilator und Licht. Mit Betriebszeitbegrenzung 6 Std. (kann für den gewerblichen Betrieb auf 20 Stunden erweitert werden). Inkl. Temperaturfühler und Überhitzungsschutz im Kunststoffgehäuse (Anschlusskabel für Fühler/Überhitzungsschutz Art.-Nr. 85884/85885 sind nicht im Lieferumfang enthalten - bitte in gewünschter Länge separat bestellen), 400 V/50 Hz  
Maße: BxHxT ca. 285x247x87 mm  
Gew. ca. 2,6 kg



### Steuergerät für Saunaofen bis 9 kW mit 12-Std.-Vorwahluhr

Art.-Nr. 81711

Made in Germany, mit Drehschalter für Betrieb sowie zur stufenlosen Temperaturwahl 30 - 120 °C, Ventilator und Licht. Durch steckbare Brücke mit oder ohne Betriebszeitbegrenzung 6 oder 12 Stunden verwendbar. Mit Kontrollleuchten für Betrieb, Heizphase und Vorwahluhr. Inkl. Temperaturfühler und Überhitzungsschutz im Kunststoffgehäuse inkl. 3 m langer roter und weißer Zwillingslitze 2 x 0,5 mm<sup>2</sup>, 400 V/50 Hz. Verwendbar für Saunaofen ab 10 kW Heizleistung mit Leistungsschaltgerät Art.-Nr. 8178 oder 8179  
Maße: BxHxT ca. 215x230x70 mm  
Gew. ca. 1,5 kg



### Steuergerät für Saunaofen mit Verdampfer

(Art.-Nr. 82412-82442)

Art.-Nr. 81715

Made in Germany, mit Drehschalter für Betrieb, Ventilator, Licht sowie 12-Std.-Vorwahluhr. Durch steckbare Brücke mit oder ohne Betriebszeitbegrenzung 6 oder 12 Stunden verwendbar. Badeform 1: finnischer Saunabetrieb mit stufenlos einstellbarer Temperatur 80 - 110 °C. Badeform 2: Vitalbad mit stufenlos einstellbarer Temperatur 40 - 60 °C gleichzeitig wird ein Verdampfer mit max. 3 kW Heizleistung in Betrieb genommen (geeignete Zusatzverdampfer sind auf Anfrage lieferbar), mit automatischer Nachlaufrocknung und Wassermangelmeldung. Inkl. Temperaturfühler und Überhitzungsschutz im Kunststoffgehäuse inkl. 3 m langer roter und weißer Zwillingslitze 2 x 0,5 mm<sup>2</sup>, 400 V/50 Hz. Verwendbar für Saunaofen ab 10 kW Heizleistung mit Leistungsschaltgerät Art.-Nr. 8178 oder 8179  
Maße: BxHxT ca. 215x230x70 mm  
Gew. ca. 1,7 kg



### Leistungsschaltgerät 9 kW

Art.-Nr. 8178

in Verbindung mit den Steuergeräten Art.-Nr. 81711 und 81715 beträgt die maximale Schaltleistung 18 kW, Made in Germany, Maße: BxHxT ca. 215x230x70 mm  
Gew. ca. 1,5 kg

### Leistungsschaltgerät 21 kW

Art.-Nr. 8179

in Verbindung mit den Steuergeräten Art.-Nr. 81711 und 81715 beträgt die maximale Schaltleistung 30 kW, Made in Germany, Maße: BxHxT ca. 250x160x120 mm  
Gew. ca. 5,4 kg

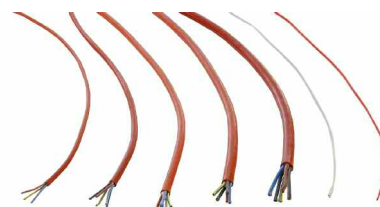


NEU

### Steuergeräte andere Ausführungen

Art.-Nr. 81599

z. B. hitzebeständig zur Steuerung aus dem Saunaraum oder mit getrenntem Bedien- und Leistungsteil z. B. mit flächenbündig einbaubarer hochwertiger Glasfront sind auf Anfrage lieferbar



### Silikonkabel hitzebeständig bis 180 °C

- 3 x 1,5 mm<sup>2</sup> für Saunaofen bis 3 kW Art.-Nr. 85872
- 5 x 1,5 mm<sup>2</sup> für Saunaofen bis 6 kW Art.-Nr. 85801
- 5 x 2,5 mm<sup>2</sup> für Saunaofen bis 9 kW Art.-Nr. 85812
- 5 x 4,0 mm<sup>2</sup> für Saunaofen bis 15 kW Art.-Nr. 85821
- 5 x 6,0 mm<sup>2</sup> für Saunaofen bis 18 kW Art.-Nr. 85831

### Zwillingslitze 2 x 0,75 mm<sup>2</sup> für die Verbindung von Temperatur-/Feuchtigkeitsfühler und Überhitzungsschutz zum Steuergerät sowie für Lautsprecher

Farbe rot Art.-Nr. 85884

Farbe weiß Art.-Nr. 85885



### Aufgusssteine ca. 10 kg im Karton

Art.-Nr. 83500

aus besonders haltbarem und widerstandsfähigem Diabas, bis zu faustgroße Körnung. Waschen vor erster Benutzung ist notwendig. Empfehlung: größere Steine nach unten, kleinere oben auflegen, je nach Nutzung mindestens 1 x pro Jahr Steine kontrollieren und verwitterte Steine ersetzen  
Maße: BxHxT ca. 240x200x195 mm

### Aufgusssteine unverpackt

Art.-Nr. 83501

bei Interesse bitte gewünschte Menge anfragen



### Warnschilder Aluminium

Art.-Nr. 85751-85799

Montage über dem Saunaofen an der Saunainnenwand, entspricht der VDE-Vorschrift für Saunen. Deutsch 2-farbig - andere Sprachen 1-farbig bedruckt  
Maße BxH ca. 100x50 mm  
Gew. ca. 7 g

deutsch "Achtung Brandgefahr"

Art.-Nr. 85751

englisch "FIRE WARNING"

Art.-Nr. 8577

französisch "ATTENTION AU FEU"

Art.-Nr. 8578

italienisch "ATTENZIONE PERICOLO D'INCENDIO"

Art.-Nr. 8579

spanisch "Atencion Peligro de Incendio"

Art.-Nr. 85791

niederländisch "Pas op brandgevaar!"

Art.-Nr. 85792

andere Sprachen sind auf Anfrage lieferbar

Art.-Nr. 85799



### Aufgussstopp

Art.-Nr. 84988

mit stufenlos einstellbarem Tropfventil zur Montage direkt über dem Saunaofen. Durch konstante Zuführung von Wasser (falls gewünscht mit Duft) auf die heißen Aufgusssteine entsteht ein angenehmes Saunaklima bei konstant erhöhter Luftfeuchtigkeit. Gefäß aus rötlich gemaseter Keramik, innen farblos lasiert. Lieferung inkl. 1 m Aufhängekette und Deckenhaken aus Edelstahl  
Inhalt max. ca. 400 ml  
Maße Keramiktopf: Ø ca. 115 mm, Höhe ca. 82 mm  
Gesamthöhe mit Aufhängebügel ca. 170 mm  
Gew. ca. 550 g

## Allgemeines

eliga-Gasheizgeräte für Sauna-, Heiß- und Warmluft Räume, geprüft nach EG-Gasgeräteverordnung 2016 Zertifikat Nr. 0085AQ0312, sind das Resultat langer und intensiver Forschung auf dem Gebiet der Wärme- und Belüftungstechnik. Sie erreichen in einem gut isolierten Saunaraum nach ca. 90 Minuten Temperaturen von 80 - 100 °C. Die Dunkelstrahler-Heizgeräte **aus hochwertigem und langlebigem Edelstahl** mit Abgas-Ventilator zeichnen sich durch eine durchdachte Konstruktion, einfache Montage, eine lange Lebensdauer sowie **äußerst geringe Betriebskosten** (siehe Seite 35) aus. Außerdem entfällt der Zeit- und Kostenaufwand der bei Elektrosaunaöfen zum Austausch der defekten Heizstäbe notwendig ist. Durch ein renommiertes, unabhängiges Institut wurde für eliga-Gasheizgeräte ein **Wirkungsgrad von über 90 %** nachgewiesen.

eliga-Gasheizgeräte saugen Luft im Bodenbereich an, diese strömt an den Heizrohren vorbei und steigt als erhitzte Luft nach oben. Die sich langsam abkühlende Luft sinkt an der Gegenseite wieder nach unten und wird erneut vom Heizgerät angesaugt (Konvektionswärme/Luftumwälzung). **Die Vorteile dieser Beheizungsart liegen in der kurzen Aufheizzeit sowie dem raschen, jederzeit möglichen Temperaturwechsel.**

eliga-Gasheizgeräte sind für **Erd- und Flüssiggas geeignet** (andere Gasarten bitte anfragen) - bei Auslieferung sind grundsätzlich Erdgas-Düsen eingebaut. Die Heizgeräte können von einer örtlichen Fachfirma (Gasinstallateur/Heizungsbauer) eingebaut werden. Auf Wunsch übernehmen wir die Montage des Heizgerätes mit dem Anschluss an einen vorhandenen oder von uns lieferbaren Abgaskamin aus Edelstahl sowie die erste Inbetriebnahme. Falls gewünscht bieten wir Ihnen auch einen Wartungsvertrag an.

eliga-Gasheizgeräte können in Saunaräumen an der **Seitenwand, in der Raummitte oder an der Raumdecke** eingebaut werden. In Ruhe-, Aufenthalts- oder Behandlungsräume können diese nur an der Raumdecke eingebaut werden. Sie müssen mit einer feuerfesten Verkleidung und an der Oberseite mit einem Metall-Schutzgitter (nicht im Lieferumfang enthalten) eingebaut werden. Diese Verkleidung kann individuell aus Mauerwerk, Keramik, Metallreflektorblechen oder sonstigen feuerbeständigen Materialien gefertigt werden (siehe Einbaubeispiele Seite 35).

eliga-Gasheizgeräte dürfen nicht auf Holz-/Kunststoffböden oder an Raumdecken aus Holz montiert werden (in diesem Fall ist eine feuersichere Unterlage zu schaffen). **Vom Heizgerät bis zu brennbaren Holzteilen ist aus Brandschutzgründen ein Abstand von mindestens 200 mm** einzuhalten. Der Gasbrenner sowie der Abgasventilator befindet sich immer außerhalb des Sauna- oder Ruheraumes. Der Abgasstutzen wird mit isolierten Rohren am Kamin angeschlossen.

Eine Einbau-Genehmigung der Gasheizgeräte durch die zuständige Brandschutzbehörde ist erforderlich. **Gerne können Sie uns auch Ihre Pläne zusenden, wir helfen Ihnen bereits in der Planungsphase mit unserer jahrzehntelangen Erfahrung.** Sie können von uns auf Anfrage auch Ausschreibungstexte für alle Gasheizgeräte erhalten.

## Referenzen

„Wir haben in unserer eigenen Sport- und Wellnesseinrichtung im Jahre 2014 zwei eliga-Gasheizgeräte mit insgesamt 70 kW-Heizleistung eingebaut. Wir empfehlen die eliga-Gasheizgeräte durch unser Unternehmen C.D. Schmidt Aquatechnik zur Schwimmbad- und Wellnessplanung auch den von uns betreuten gewerblichen Kunden.“

Hr. Görke, Geschäftsführer Auszeit Wildeshausen

„... Der Vorteil der Elektroheizung liegt vor allem in der Installationsphase, der Vorteil einer Gasheizung bei den laufenden Energiekosten. Da die Energiekosten eine erhebliche Verhandelbarkeit mit den Lieferanten implizieren, ist bei der Entscheidung für Elektro oder Gas die jeweilige Situation vor Ort maßgeblich. Ist ein Gasanschluss in der Nähe sollte diese Energieform mit in die Kalkulation einbezogen werden. ...“ aus dem Abschlussbericht des **Fraunhofer-Instituts** für Holzforschung zur Qualitätssicherung gewerblich genutzter Sauna- und Warmluft Räume in Zusammenarbeit mit dem **Deutschen Sauna-Bund e. V.**

Weitere Referenzen bitte anfragen

## Technische Daten

## 1. eliga-Standgeräte für Sauna mit Aufgussmöglichkeit, Einbaumodelle ohne Außenverkleidung

Art.-Nr.	8041	8042	8043	8044	8045	
Modell	510 ST	520 ST	530 ST	540 ST	550 ST	
Für Saunaraumgröße	m³	20	40	60	80	100
Nennwärmeleistung	kW	11	20	30	40	48
Nennwärmebelastung	kW	12	21	32	42	50
Gasanschluss	Ø Zoll	1/2"	1/2"	1/2"	3/4"	3/4"
Elektrische Daten:						
Spannung/Frequenz/Leistungsaufnahme/Stromstärke		230 V/50 Hz/75 W/0,4 A				
Breite	mm	100	370	640	910	1180
Länge/Tiefe	mm	1350	1150	1150	1150	1150
Höhe	mm	1100	1100	1100	1100	1100
Flamm-/Abgasrohr Ø	mm	100	100	100	100	100
Gewicht (ohne Steine) ca.	kg	47	75	109	133	165
Anzahl Steinkörbe	Stk.	1	2	3	3	4
Steinfüllung ca. (nicht enthalten)	kg	30	80	160	190	250
Mindestabstand zur Verkleidung - Breite	mm	300	570	840	1110	1380
Mindestabstand zur Verkleidung - Tiefe	mm	1550	1350	1350	1350	1350

## 2. eliga-Hinterbank-/Hinterwandgeräte für Sauna-, Heiß- und Warmluft Räume ohne Aufgussmöglichkeit, nicht sichtbare und platzsparende Einbaumodelle ohne Außenverkleidung in Flachbauweise

Art.-Nr.	8051	8052	8053	8054	8055	
Modell	310 HB	320 HB	330 HB	340 HB	350 HB	
Für Raumgröße	m³	abhängig von der Isolierung und der gewünschten Raumtemperatur				
Nennwärmeleistung	kW	11	20	30	40	48
Nennwärmebelastung	kW	12	21	32	42	50
Gasanschluss	Ø Zoll	1/2"	1/2"	1/2"	3/4"	3/4"
Elektrische Daten:						
Spannung/Frequenz/Leistungsaufnahme/Stromstärke		230 V/50 Hz/75 W/0,4 A				
Flamm-/Abgasrohr Ø	mm	100	100	100	100	100
Breite vom Heizschacht	mm	300	300	300	300	300
Gerätemaße	mm	auf Anfrage				
Gewicht ca.	kg	41	63	85	106	128

## 3. eliga-Deckenstrahler für Sauna, Ruhe-, Aufenthalts- und Behandlungsräume, Einbaumodelle (Reflektorbleche und Abdeckgitter sind nicht im Lieferumfang enthalten), Mindestraumhöhen sind hierbei zu beachten

Art.-Nr.	8061	8062	8063	8064	8065	
Modell	410 DI	420 DI	430 DI	440 DI	450 DI	
Für Raumgröße	m³	abhängig von der Isolierung und der gewünschten Raumtemperatur				
Nennwärmeleistung	kW	11	20	30	40	48
Nennwärmebelastung	kW	12	21	32	42	50
Gasanschluss	Ø Zoll	1/2"	1/2"	1/2"	3/4"	3/4"
Elektrische Daten:						
Spannung/Frequenz/Leistungsaufnahme/Stromstärke		230 V/50 Hz/75 W/0,4 A				
Flamm-/Abgasrohr Ø	mm	100	100	100	100	100
Platzbedarf (Höhe)	mm	300	300	300	300	300
Gerätemaße	mm	auf Anfrage				
Gewicht ca.	kg	41	63	85	106	128



## Wärmetauscher

## Art.-Nr. 81599

zur Reduzierung und Ausnutzung der Abgastemperatur, zur Wärmeübertragung auf Wasser oder Luft, weitere Informationen auf Anfrage

## Einbaubeispiele

1. Standgeräte für Sauna  
Mod. 510 - 550 ST



Raumecke



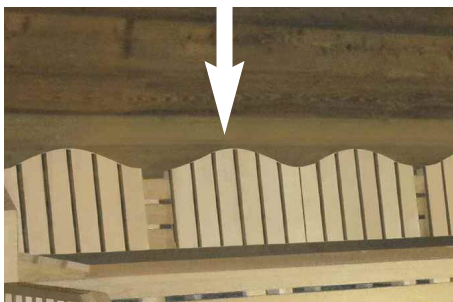
Raummitte



2. Hinterbank-/Hinterwandgeräte für Sauna  
Mod. 310 - 350 HB



Hinterbank



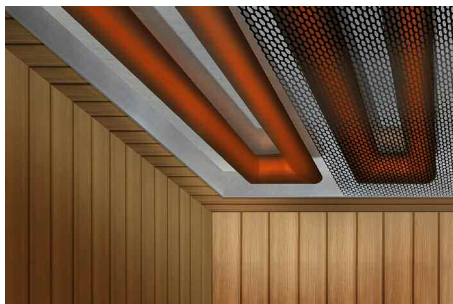
Hinterwand



3. Deckenstrahler für Sauna, Ruhe, Aufenthalts-  
und Behandlungsräume Mod. 410 - 450 DI



Raumdecke



## Steuergeräte



**Digitales elektrisches Steuergerät für Gasheizgeräte Art.-Nr. 8041-8065**  
**Art.-Nr. 81716**

Made in Germany, zur stufenlosen Temperaturwahl 10 - 110 °C, 24-Std.-Vorwahluhr, Steuerung von Ventilator und Licht. Mit Betriebszeitbegrenzung 6 Std. (kann für den gewerblichen Betrieb auf 20 Stunden erweitert werden). Inkl. Temperaturfühler und Überhitzungsschutz im Kunststoffgehäuse (Anschlusskabel für Fühler/Überhitzungsschutz Art.-Nr. 85884/85885 sind nicht im Lieferumfang enthalten - bitte in gewünschter Länge separat bestellen), 400 V/50 Hz Maße: BxHxT ca. 285x247x87 mm Gew. ca. 2,6 kg



**Elektrisches Steuergerät für Gasheizgeräte Art.-Nr. 8041-8065**  
**Art.-Nr. 81772**

Made in Germany, mit Drehschalter für Betrieb sowie zur stufenlosen Temperaturwahl 30 - 120 °C, 12-Std.-Vorwahluhr, Ventilator und Licht. Durch steckbare Brücke mit oder ohne Betriebszeitbegrenzung 6 oder 12 Stunden verwendbar. Mit Kontrollleuchten für Betrieb, Heizphase und Vorwahluhr. Inkl. Temperaturfühler und Überhitzungsschutz im Kunststoffgehäuse inkl. 3 m langer Zwillingslitze 2 x 0,5 mm<sup>2</sup>, 230 V/50 Hz Maße: BxHxT ca. 215x230x70 mm Gew. ca. 1,5 kg

**Elektrische Steuergeräte für Gasheizgeräte Art.-Nr. 8041-8065 andere Ausführungen**  
**Art.-Nr. 81599**

z. B. mit zusätzlichem Bankfühler oder für Gasheizgeräte mit zusätzlichem Verdampfer sind auf Anfrage lieferbar

## Betriebskostenvergleich Gas-/Elektroheizgerät

Berechnungsbeispiel für Heizgerät Art.-Nr. 8043 mit 30 kW Nennwärmeleistung bei einer Betriebszeit von 360 Tagen pro Jahr mit täglich 13 Stunden

Energieart	Erdgas	Strom
Nennwärmebelastung	32 kW	30 kW
Energie für Aufheizung	1,5 hx360x32 kW = 17.280 kWh	1 hx360x30 kW = 10.800 kWh
Energie für Betrieb mit 60 % Vollast	13 hx360x32 kWx0,6 = 89.856 kWh	13 hx360x30 kWx0,6 = 84.240 kWh
Gesamt-Energiebedarf	107.136 kWh	95.040 kWh
Netto-Preis pro kWh	0,035 €	0,185 €
Stromkosten Ventilator 75 W/Std.	72,35 €	-
Gesamt-Energiekosten netto	3.822,11 €	17.582,40 €

## Betriebskostensparnis netto bei Gas- gegenüber Strombeheizung pro Jahr: 13.760,29 €

Die für unseren Betriebskostenvergleich zugrunde gelegten Gas- bzw. Strompreise sind Nettopreise für den Raum Augsburg (Stand Januar 2018). Fragen Sie die für Sie gültigen Preise bei Ihrem Lieferanten an, da es große regionale Preisunterschiede gibt.

Wegen der vielfältigen Ausführungsvarianten von Saunakabinen ist es erst nach konkreter Planung möglich, über die Höhe der Anschaffungskosten eines Sauna-Gasheizgerätes inkl. Einbau eine genaue Aussage zu treffen. Generell gilt jedoch, dass die einmaligen höheren Investitionskosten für Gasheizgeräte über die deutlich niedrigeren Betriebskosten bei Gas- gegenüber Strombeheizung nach ca. 2-3 Jahren bei gewerblicher Nutzung ausgeglichen sind und dann zu erheblichen Heizkosten-Einsparungen führen. Die Vorteile der preiswerteren Energieart Gas gegenüber Strom treten bei längeren Betriebszeiten der Anlage dabei immer stärker in den Vordergrund. Eventuell sind auch Zuschüsse zu den einmaligen Investitionskosten von Ihrem Gasversorgungsunternehmen möglich - fragen Sie hierfür direkt bei diesem nach.



### Aromatopf

Art.-Nr. 84989

mit Wasser und Duftaroma füllen, zur Beduftung von Infrarotkabinen, zum Aufhängen vor den Infrarotstrahler mit beiliegendem Deckenhaken und 1 m Kette aus Edelstahl, Gefäß aus rötlich gemaseter Keramik, innen farblos lasiert

Inhalt max. 400 ml

Maße Keramiktopf: Ø ca. 115 mm, Höhe ca. 82 mm

Gesamthöhe mit Aufhängebügel ca. 170 mm

Gew. ca. 340 g



### Rückenlehne

2-seitig ergonomisch geformte Rückenstütze aus Holz für entspanntes und bequemes Sitzen, durch rutschfeste Korkstopper ist der Stellwinkel individuell veränderbar Rundstäbe Ø 20 mm, Seitenwange Stärke: 15 mm Höhe ca. 50,5 cm, Gew. ca. 1,2 kg

Breite: ca. 41,5 cm Art.-Nr. 85680

Breite: ca. 37,5 cm Art.-Nr. 85681

### Rückenlehne mit Frotteebezug

Art.-Nr. 85686

Rückenlehne Art.-Nr. 85680 mit abziehbarem Bezug, Außenseite aus weißem Baumwoll-/Frotteestoff - innen PVC/Polyester-beschichtet - damit schweißundurchlässig, Bezug ist bis 95 °C waschbar Gew. ca. 1,5 kg



### Handtuchhalter-Set aus Schichtholz für Infrarot-/Saunakabinen

Art.Nr. 87650

**NEU**

damit beim Sitzen und Schwitzen im Infrarot/Saunaraum das Handtuch nicht mehr wegrutschen kann! Setzen Sie hierzu unsere neu entwickelten und designgeschützten Handtuchhalter ein. Einfach die beiden Ecken des Handtuchs in die Handtuchhalter einklemmen. Das Set besteht aus 2 einzelnen Handtuchhaltern, die mit den im Lieferumfang enthaltenen Schrauben, an der Wand befestigt werden.

Maße: BxHxT ca. 60x65x28 mm

Gew. ca. 30 g



### Sanduhr

Drehgestell aus Holz mit bedruckter Minutenskala, Glaszylinder mit rotem Sand befüllt - Laufzeit-Toleranz +/- 2 Minuten

Maße: BxHxT ca. 55x320x35 mm

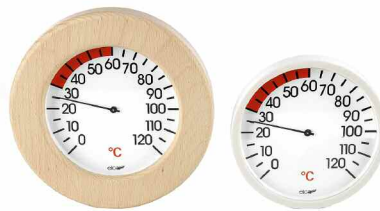
Gew. ca. 320 g

### Laufzeit 20 Min.

Art.-Nr. 83350

### Laufzeit 30 Min.

Art.-Nr. 83360



### Thermometer 120 mm

Art.-Nr. 82080

Bimetall-Messgerät mit nachstellbarem Messwerk, Gehäuse und Skala weiß - Messbereich farbig markiert

Tiefe ca. 25 mm

Gew. ca. 140 g

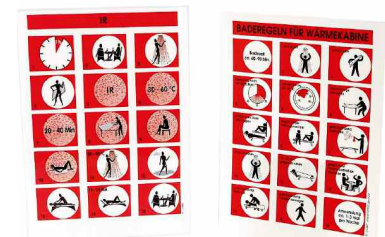
### Thermometer im Holzrahmen 155 mm

Art.-Nr. 82086

Art.-Nr. 82080 im runden Holzrahmen

Tiefe ca. 30 mm

Gew. ca. 280 g



### Baderegeltafel DIN A4 laminiert

Urheberrechtsschutz, Firmeneindruck ist möglich.

Wasser-, dampf- und abriebfest

Maße: BxH ca. 215x300 mm

Gew. ca. 35 g

### international in Bildsprache

Art.-Nr. 82307

### in deutscher Sprache

Art.-Nr. 82300



### Zubehör-Set 4-teilig

Art.-Nr. 83695

bestehend aus Aromatopf Art.-Nr. 84989, Thermometer Art.-Nr. 82080, Sanduhr Laufzeit 30 Min. Art.-Nr. 83360, Baderegeltafel international Art.-Nr. 82307

Maße: BxHxT ca. 295x330x290 mm

Gew. ca. 1,4 kg

### Zubehör-Set Inhalt nach Kundenwunsch

Art.-Nr. 83675



### Raumspray 250 ml

zur Beduftung von Infrarotkabinen, Trocken- und Soft-Saunen, Dampfbädern sowie Aufenthaltsräumen. Hergestellt mit einer hohen Konzentration an ätherischen Ölen, sparsamer Verbrauch - für intensive Duftentfaltung ist 1 Sprühstoß per m³ Raumgröße ausreichend

Gew. ca. 300 g

### Eukalyptus

Art.-Nr. 82601

### Minze

Art.-Nr. 82602

### Lemongras

Art.-Nr. 82603

### Lavendel/Melisse

Art.-Nr. 82604

Wirkung und Beschreibung der Düfte finden Sie auf

Seite 9



### Schnelldesinfektions- und Reinigungskonzentrat eliga-Des 250 ml

Art.-Nr. 84979

geeignet für Infrarotkabine, Sauna, Dampfbad und Solarium. Ist bakterizid, levurozid und begrenzt viruzid. Einwirkzeit nur 1 Minute bei Verwendung von 75 ml Konzentrat zusammen mit 925 ml Wasser. Das Desinfektionskonzentrat ist nur in Deutschland registriert und zugelassen - ob eine Registrierung außerhalb Deutschlands notwendig ist, muss durch den Importeur selbst geklärt werden. Biozide sicher verwenden - vor Gebrauch stets Kennzeichnung und Produktinformation lesen

Gew. ca. 270 g

## LED-Farbleuchte für Infrarotkabine/Sauna bis 110 °C

**Art.-Nr. 71005**

inkl. Touch-Sensor-Funk-Fernbedienung, Steuermodul und Steckernetzteil 100-240 V ~50-60 Hz, Ausleuchtung ca. 4 m<sup>2</sup>/Leuchte, Leistungsaufnahme max. 18 W, für Decken- oder Wandmontage, Rahmen aus Erlenholz mit Leuchtfäche aus hitzebeständigem Kunststoff - die Einzel-LEDs sind nicht sichtbar. Die dimmbaren Einzelfarben rot, grün, blau, violett, türkis, gelb und weiß oder ein in einstellbaren Geschwindigkeiten fließender Farbdurchlauf mit sanften Farbübergängen sind mit der bis max. 40 °C einsetzbaren Fernbedienung einstellbar.

Außenmaße Leuchte: ca. 240x240x38 mm, Maße Leuchtfäche: ca. 180x180 mm, Maße Fernbedienung: ca. 114x55x23 mm, Gesamt-Gew. ca. 1,75 kg  
Weitere LED-Farbleuchten finden Sie auf Seite 13



## Hinweisschild

**Art.-Nr. 8767**

aus Holz natur mit Aufdruck  
Maße: BxHxT ca. 240x110x20 mm  
Gew. ca. 280 g

## Lautsprecher

für Infrarotkabine, Dampfbad und Sauna, IP55-wassergeschützt sowie meerwasserbeständig, Belastbarkeit max. 20 Watt, für Stereoqualität 2 Lautsprecher einsetzen



## Lautsprecher geeignet bis max. 120 °C

Deckblende: Ø 90 mm  
Montageausschnitt: Ø ca. 73 mm  
Tiefe ca. 37 mm  
Gew. ca. 265 g

**Farbe schwarz, 8 Ohm**

**Art.-Nr. 85970**

**Farbe silber, 4 Ohm**

**Art.-Nr. 85975**



## Lautsprecher weiß geeignet bis max. 70 °C

**Art.-Nr. 85967**

8 Ohm  
Deckblende: Ø 135 mm  
Montageausschnitt: Ø ca. 100 mm  
Tiefe ca. 46 mm  
Gew. ca. 480 g



## Festkörper-Lautsprecher 20 Watt

**Art.-Nr. 85977**

nutzt schwingungsfähige Flächen (z. B. Holzwände) zur Musik- und Sprachwiedergabe, einfache und schnelle Montage da von der Kabinenaußenseite/-decke angeschraubt, inkl. 5 m Anschlusskabel mit Steckfahnen zur Verbindung mit der Audioanlage, IP68-wassergeschützt, 8 Ohm  
Maße: Ø ca. 60 mm, Höhe inkl. Anschraubplatte ca. 36 mm  
Gew. ca. 285 g

## MP3-Radio mit Bluetooth

**Art.-Nr. 859500**

IP66-wassergeschütztes Bedienteil einsetzbar im Infrarot-, Sauna- und Dampfbadraum bis max. 90 °C zur Steuerung des MP3-Radios, mit Wechseltaste zwischen Bluetooth-, Radio-, USB-, SD- oder AUX-Betrieb, Lautstärkeregelung, Titel- oder Radiokanal-Einstellung, Ein-/Aus-Schalter. Grundgerät zur Montage außerhalb des Infrarot-, Sauna- oder Dampfbadraumes, inkl. Steckernetzteil 100-240 V~50-60 Hz und allen Anschlusskabeln mit passenden Steckfahnen für unsere Lautsprecher Art.-Nr. 85960 - 85977, max. Anschluss von 2 Lautsprechern mit je 35 W  
Maße Grundgerät: BxHxT ca. 120x40x74 mm  
Maße Bedienteil: BxHxT ca. 51x39x17 mm  
Gew. ca. 970 g



## Sitz-/Liegetuch weiß

für Infrarotkabine, Sauna, Dampf- und Schwimmbad geeignet, Material: Oberseite Baumwoll-/Frotteestoff - Rückseite PVC/ Polyester-beschichtet, Material ist besonders hygienisch - da wasser- und schweißundurchlässig, bis 95 °C waschbar, Rand gesäumt

## Sitztuch

**Art.-Nr. 8255**

Maße: BxH ca. 50 x 40 cm  
Gew. ca. 90 g

## Liegetuch

**Art.-Nr. 8649**

Maße: BxH ca. 75 x 180 cm  
Gew. ca. 700 g



## Bodenmatte 20 x 20 cm

aus angenehm zu begehendem PVC-Kunststoff für Infrarotkabine, Sauna, Dusche, Dampfbad und Schwimmbad geeignet, einfaches und schnelles Zusammensetzen der einzelnen Bodenmatten zu jeder Größe durch Druckhakensystem, leicht zu schneiden, erfüllt die Anforderungen der Rutschhemmung für den höchsten Anwendungsbereich (=Bewertungsgruppe C) lt. DIN 51097, mit Wasserablaufstegen, antibakteriell und pilzabweisend, UV-beständig, aufrollbar zur Reinigung, Einsatzbereich -35 °C bis +70 °C, Stärke 9 mm  
Gew. ca. 165 g

**Farbe dunkel-braun**

**Art.-Nr. 8549**

**Farbe beige**

**Art.-Nr. 85490**

**Farbe anthrazit-grau**

**Art.-Nr. 85495**

**Farbe hell-grau**

**Art.-Nr. 85498**

**andere Farben**

**Art.-Nr. 8559**

**(weiß, schwarz, pink, oliv-grün, hell- und dunkel-blau)** sind auf Anfrage lieferbar

Weitere Bodenmatten aus Thermoholz und aus Kunststoff in anderen Formaten finden Sie auf Seite 17



## Fuß-Wärmematte 70 Watt

**Art.-Nr. 81820**

verhindert kalte Füße in Infrarotkabinen (auch nutzbar z. B. unter dem Schreibtisch im Büro), gleichmäßige Wärmeverteilung durch homogenen Flächenheizleiter, mit 230 V-Stromanschlussleitung ca. 1,80 m lang mit Euro-Stecker. Aus grauem, pflegeleichtem, wasserdichtem, abwaschbarem und abriebfestem Kunststoff, Made in Germany  
Maße: LxBxH ca. 420x650x3 mm  
Gew. ca. 1,2 kg



### Dampfbad-Düfte

Art.-Nr. 82700-797

für ein erfrischendes und belebendes Dampfbad, hergestellt mit einer hohen Konzentration an ätherischen Duftölen in wasserlöslicher Emulsion ohne Alkoholzusatz - für eine intensive Duftwirkung sowie einen sparsamen Verbrauch, verdampft rückstandsfrei

Gebindegrößen:

Gewicht ca.:

**Dampfbaddüfte**

**Wirkungsweise und Beschreibung der Düfte**

Eukalyptus

ausgleichend, reinigend, stimulierend, kühlend, schleimlösend

1 l

5 l\*

Citrus/Orange

ausgleichend, belebende Frische, Konzentrationsfördernd, fruchtig

1,1 kg

5,5 kg

Fichte

belebender und luftreinigender Waldduft

Art.-Nr.

Art.-Nr.

Latsche

erfrischend, stärkend, durchblutungsfördernd, Konzentrationsfördernd

82700

82701

Minze

erfrischend, klärend, reinigend, entzündungshemmend

82710

82711

Lemongras

belebender, citrusartiger Geruch, vertreibt Müdigkeit

82730

82731

Eukaminze

ausgleichend, reinigend, entzündungshemmend, erfrischend

82740

82741

Lavendel/Melisse

ausgleichend, erfrischend, entspannend, schlaffördernd

82750

82751

Oriental

geheimnisvoll, besinnlich wie 1001 Nacht

82763

82764

Rose **NEU**

verführerisch, emotional, harmonisierend

82773

82774

82780

82781

82783

82784

82786

82787

weitere Düfte und andere Gebindegrößen sowie Abfüllpumpe, Auslaufhahn und Öffner für unsere Kanister sind auf Anfrage lieferbar

82797

### Duftkräuter

Art.-Nr. 82801 - 8286

zur Beduftung von Dampfbädern und Vital-Saunen. Erhältlich in folgenden Düften: Eukalyptus, Minze, Salbei, Birke, Lavendelblüten, Winterzauber, Kamille und Wiesenheu. Karton mit 20 dampfdurchlässigen Einzelbeuteln, Füllung ca. 10 g je Beutel mit natürlichem, getrocknetem Pflanzenmaterial in lebensmittelgeprüfter Qualität.

Weitere Informationen zu den Duftkräutern finden Sie auf Seite 9



### Elektroden-Dampferzeuger

mit Einweg-Dampfzylinder (Dampferzeuger mit reinigbarem Dampfzylinder sind auf Anfrage lieferbar), geeignet für normales Leitungswasser (Leitfähigkeit 350-1250 µS/cm und Härte 8-22° dH) bis 8 bar Wasserdruck. Mit eingebauter digitaler Steuerung u. a. für Duftstoffpumpe z. B. Art.-Nr. 8989, Ventilator z. B. Art.-Nr. 85907, Beleuchtung, Pumpenabschlammssystem und Desinfektionspumpe. Die Steuerung kann beim Kauf eines Telefonkabels (nicht im Lieferumfang enthalten) auch bis max. 50 m getrennt vom Dampferzeuger angebracht werden, Benutzerführung in deutscher, englischer, französischer, spanischer oder italienischer Sprache ist wählbar (andere Sprachen sind auf Anfrage programmierbar), inkl. Temperaturfühler mit 6 m Anschlusskabel und Dampfaustrittsdüse. Dampf-, Ablauf- und Kondensatschläuche sind nicht im Lieferumfang enthalten - Preise auf Anfrage. Max. Umgebungstemperatur 40 °C, max. Feuchte 90 %

**Dampferzeuger 5 kg/h Dampfleistung Art.-Nr. 89803**

Leistungsaufnahme 3,75 kW/230 V, Maße: BxHxT ca. 365x715x275 mm, Gew. ca. 13,5 kg

**Dampferzeuger 8 kg/h Dampfleistung Art.-Nr. 89813**

Leistungsaufnahme 6,0 kW/400 V, Maße: BxHxT ca. 365x715x275 mm, Gew. ca. 13,5 kg

**Dampferzeuger 15 kg/h Dampfleistung Art.-Nr. 89823**

Leistungsaufnahme 11,25 kW/400 V, Maße: BxHxT ca. 365x715x275 mm, Gew. ca. 17 kg

**Dampferzeuger 25 kg/h Dampfleistung Art.-Nr. 89833**

Leistungsaufnahme 18,75 kW/400 V, Maße: BxHxT ca. 545x815x375 mm, Gew. ca. 34 kg

**Dampferzeuger - sonstige Dampfleistungen und Ausführungen Art.-Nr. 8984**

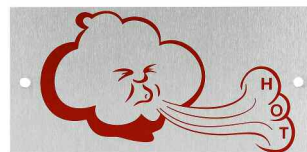
z. B. mit reinigbarem Dampfzylinder oder gasbetrieben sind auf Anfrage lieferbar



### Aufschraubventilator IP68-wassergeschützt

Art.-Nr. 85907 **NEU**

geeignet für gewerbliche Dampfbäder bis ca. 15 m³ Raumgröße - Luftleistung ca. 156 m³/h, für größere Kabinen können weitere Ventilatoren parallel geschaltet eingebaut werden, mit Kugellager, zulässige Umgebungstemperatur -10 °C bis +65 °C, 230 V/50 Hz, 18 W  
BxHxT ca. 119x119x38 mm  
Gew. ca. 610 g



### Warnschild Dampf einlass "pustende Wolke HOT"

Art.-Nr. 8291

gedruckt in roter Farbe auf silbernem Schild aus Aluminium. Laut der Richtlinie des Deutschen Saunabundes für den Bau von gewerblichen Dampfbad-Räumen muss die Dampfaustrittsstelle mit einem Warnhinweis versehen werden  
BxH ca. 100x50 mm  
Gew. ca. 7 g



### Druckbrause glanz-verchromt mit weißem Schlauch und Überwurfmutter 1/2"

Art.-Nr. 87097

Druckbrause aus glanz-verchromtem ABS - nur wenn der Druckhebel gedrückt wird fließt das Wasser, wobei der Wasserstrahl durch den Druck reguliert werden kann. Ein maximaler Dauerstrahl kann durch das Hochklappen des Druckhebels eingestellt werden. Inkl. 2 m langem PVC-Schlauch und Wandhalter. Eignet sich z. B. für die Reinigung der Sitzflächen im Dampfbad. Die Druckbrause ist nicht für einen dauerhaften Wasserdruck geeignet - nach der Nutzung muss der Wasserzulauf mit einer separaten Absperr-Armatur unterbrochen werden!  
Gew. ca. 340 g

Weitere Wasserschläuche und Armaturen finden Sie auf Seite 27



### Duftdosierungs-Automatik ohne Steuerung

Art.-Nr. 8989

passend für Dampferzeuger Art.-Nr. 89803-89833 oder andere Dampferzeuger mit integrierter Steuerung der Duftdosierung (für Dampferzeuger ohne integrierte Steuerung der Duftdosierung kann auf Anfrage eine Duftdosierungs-Automatik mit integrierter Steuerung angeboten werden), max. Förderleistung ca. 4 l/h, inkl. Saugschlauch 1,5 m und Dosierschlauch 3 m aus langlebigem PTFE, Dosierventil aus Edelstahl - welches ein Zurückdrücken des Dampfes vermeidet, Betriebsspannung 230 V/AC, Maße: BxHxT ca. 60x135x85 mm, Gew. ca. 0,6 kg



### LED-Farbleuchte für Dampfbad und Sauna

**Art.-Nr. 71006**

inkl. Funk-Fernbedienung und Steckernetzteil 100-240 V~50-60 Hz, für Kabinen bis max. 3,5x3,5 m; Leistungsaufnahme max. 34 W, Leuchte ist wasserdicht und geeignet bis max. 125 °C, für Decken- oder Wandmontage, Leuchte ist aus hitzebeständigem Kunststoff - die Einzel-LEDs sind nicht sichtbar. Die dimmbaren Einzelfarben rot, orange, gelb, grün, türkis, blau, violett und weiß oder ein in einstellbaren Geschwindigkeiten fließender Farbdurchlauf mit sanften Farbübergängen sind mit der bis max. 125 °C einsetzbaren Fernbedienung einstellbar. Qualitätsprodukt Made in Europe  
Außenmaße Leuchte: ca. 335x240x35 mm, Maße Fernbedienung: ca. 70x30x15 mm  
Gesamt-Gew. ca. 1,5 kg



### Leuchte für Dampfbad und Sauna

**Art.-Nr. 82230**

IP55-wassergeschützt, max. zulässige Umgebungstemperatur 125 °C, mit mattierter Glaskuppel und Keramik-Schraubsockel für Glühbirnen mit Fassung E 14 - bei Deckenmontage bis max. 40 W (Halogenbirnen max. 28 W), Spannung 230 V/50 Hz  
Maße: BxHxT ca. 75x170x90 mm  
Gew. ca. 770 g



### Lautsprecher

für Dampfbad und Sauna, IP55-wassergeschützt sowie meerwasserbeständig, Belastbarkeit max. 20 Watt, für Stereoqualität  
2 Lautsprecher einsetzen

**weiß, geeignet bis max. 70 °C**

**Art.-Nr. 85967**

8 Ohm, Deckblende: Ø ca. 135 mm, Montageausschnitt: Ø ca. 100 mm, Tiefe ca. 46 mm, Gew. ca. 480 g

**schwarz, geeignet bis max. 120 °C**

**Art.-Nr. 85970**

8 Ohm, Deckblende: Ø ca. 90 mm, Montageausschnitt: Ø ca. 73 mm, Tiefe ca. 37 mm, Gew. ca. 265 g

**silber, geeignet bis max. 120 °C**

**Art.-Nr. 85975**

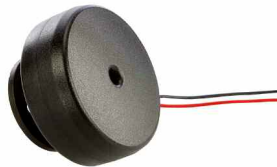
4 Ohm, Deckblende: Ø ca. 90 mm, Montageausschnitt: Ø ca. 73 mm, Tiefe ca. 37 mm, Gew. ca. 265 g



### MP3-Radio mit Bluetooth

**Art.-Nr. 859500**

IP66-wassergeschütztes Bedienteil einsetzbar im Dampfbad- und Saunaraum bis max. 90 °C zur Steuerung des MP3-Radios, mit Wechseltaste zwischen Bluetooth-, Radio-, USB-, SD- oder AUX-Betrieb, Lautstärkeregelung, Titel- oder Radiokanal-Einstellung, Ein-/Aus-Schalter. Grundgerät zur Montage außerhalb des Dampfbad-/Saunaraumes, inkl. Steckernetzteil 100-240V~50-60 Hz und allen Anschlusskabeln mit passenden Steckfahnen für die Lautsprecher Art.-Nr. 85960-85977, max Anschluss von 2 Lautsprechern mit je 35 W  
Maße Grundgerät: BxHxT ca. 120x40x74 mm  
Maße Bedienteil: BxHxT ca. 51x39x17 mm  
Gew. ca. 970 g



### Festkörper-Lautsprecher 20 Watt

**Art.-Nr. 85977**

nutzt schwingungsfähige Flächen zur Musik- und Sprachwiedergabe, einfache und schnelle Montage da von der Kabinenaußenseite/-decke angeschraubt, inkl. 5 m Anschlusskabel mit Steckfahnen zur Verbindung mit der Audioanlage, IP68-wassergeschützt, 8 Ohm, Maße: Ø ca. 60 mm, Höhe inkl. Anschraubplatte ca. 36 mm  
Gew. ca. 285 g



### Sitz-/Liegetuch weiß

für Dampfbad, Schwimmbad, Sauna und Infrarotkabine geeignet, Material: Oberseite Baumwoll-/Frotteestoff - Rückseite PVC/Polyester-beschichtet; Rand gesäumt, Material ist besonders hygienisch - da wasser- und schweißundurchlässig, waschbar bis 95 °C

### Sitztuch

**Art.-Nr. 8255**

Maße: BxH ca. 50 x 40 cm  
Gew. ca. 90 g

### Liegetuch

**Art.-Nr. 8649**

Maße: BxH ca. 75 x 180 cm  
Gew. ca. 700 g



### Baderegeltafel international auf Acrylglas gedruckt

**Art.-Nr. 82908**

**NEU**

2-farbig in Bildsprache (Urheberrechtsschutz), auf 5 mm starkem glasklarem Acrylglas mit polierten Kanten gedruckt. Firmeneindruck ist möglich, inkl. 2 verchromten Wandabstandshaltern  
Maße: BxH ca. 195x297 mm  
Gew. ca. 360 g



### Baderegeltafel international DIN A4

**Art.-Nr. 82909**

in Bildsprache (Urheberrechtsschutz), Firmeneindruck ist möglich. Wasser-, dampf- und abriebfest laminiert, Maße: BxH ca. 215x300 mm, Gew. ca. 35 g

### Baderegeltafel in englischer oder spanischer Sprache

**Art.-Nr. 83454**

sind auf Anfrage lieferbar



### Sanduhr 15 Min.

**Art.-Nr. 82251**

Drehgestell aus weißem PVC (für max. Temperatur von 70 °C geeignet), mit bedruckter Minutenskala, Glaszylinder mit schwarzem Sand befüllt (Sandfarben rot, grün, blau oder braun sind auf Anfrage lieferbar) - Laufzeit-Toleranz +/- 2 Min.  
Maße: BxHxT ca. 50x275x32 mm  
Gew. ca. 330 g



### Thermometer aus Edelstahl

**Art.-Nr. 8221**

mit Anschraubrand, absolut wasserdicht - deshalb beschlägt es im Dampfbadraum nicht und bleibt gut ablesbar, Skala weiß Ø ca. 90 mm - Dampfbadbereich farbig markiert  
Maße: BxT ca. 130x26 mm  
Gew. ca. 310 g



### Wasserdichte Wanduhr Ø 310 mm

**Art.-Nr. 82351**

geeignet für Dampfbad, Schwimmbad, Dusche und Nassraum mit max. Temperatur von 50 °C, weißes Kunststoffgehäuse, geräuscharmes Quarz-Batterie-Uhrwerk mit schleichendem Sekundenzeiger (1 Mignon-Batterie 1,5 V AA/LR6 ist erforderlich - ist im Lieferumfang enthalten), Tiefe ca. 55 mm  
Gew. ca. 720 g

# Wir sind für Sie da

Geschäftszeiten:

Mo-Do 8.00 - 12.00 und 13.00 - 16.30 Uhr

Freitag 8.00 - 12.00 und 13.00 - 15.00 Uhr

## Markus Hahn

Dipl. Betriebswirt

Geschäftsführer

+49 (0)821 25797-19

markus.hahn@elsaesser.de



## Wolfgang Hahn

Bilanzbuchhalter

Prokurist

+49 (0)821 25797-13

wolfgang.hahn@elsaesser.de

## Petra Hahn

Kreativ-Design

+49 (0)821 25797-19

petra.hahn@elsaesser.de



## Carmen Beer-Hänsel

Kauffrau Groß- u. Außenhandel

Kundenbetreuung

+49 (0)821 25797-24

carmen.beer-haensel@elsaesser.de

## Sandra Wunder

Bürokauffrau

Verkauf/Versand

+49 (0)821 25797-21

sandra.wunder@elsaesser.de



## Thomas Ebert

Handelsfachwirt

Verkauf/Export

+49 (0)821 25797-20

thomas.ebert@elsaesser.de

## Roxana Rulewski

Handelsfachwirtin

Verkauf/Versand

+49 (0)821 25797-19

roxana.rulewski@elsaesser.de



## Sven Salomon

Sport- und Fitnesskaufmann

Marketing

+49 (0)821 25797-16

sven.salomon@elsaesser.de

## Irene Höss

Fachkauffrau Außenwirtschaft

Einkauf/Import

+49 (0)821 25797-11

irene.hoess@elsaesser.de



## Sigrid Wiedemann

Bürokauffrau

Buchhaltung/Sekretariat

+49 (0)821 25797-12

sigrid.wiedemann@elsaesser.de

1905 legte Firmengründer Johann Elsässer den Grundstein zu seiner Fabrik für Dauerbrandöfen und Herde. 1930 erfolgte die Eintragung der Warenzeichen-Schutzmarke eliga (Elsässer in Göggingen Augsburg). Die ersten eliga-Ofenkonstruktionen waren richtungsweisend für die gesamte Ofenindustrie. 1968 übernahm Rainer Hahn die Geschäftsführung und spezialisierte die Firma Elsässer auf ein breites Sortiment von Saunaöfen, Saunazubehör und Dampfbadartikeln. Seit 2004 leitet sein Sohn Markus Hahn das Unternehmen. Elsässer produziert derzeit eine Vielzahl an Saunatechnik- und -zubehörprodukten, Gassaunaheizgeräte sowie Türbeschläge, Türverschlüsse und -griffe für Glas- und Holztüren. Unsere einzigartigen und teilweise patentierten Produkte werden von Saunakabinen-Herstellern, Fachhändlern und Spezialfirmen der Sauna- und Wellnessbranche sowie Glastürenherstellern und -fachhändlern weltweit geschätzt.

ELSÄSSER GmbH

Alpenstraße 48

86159 Augsburg/Germany

Tel. +49 (0)821 25797 - 0

Fax +49 (0)821 25797 - 40

info@elsaesser.de

www.eliga.com

